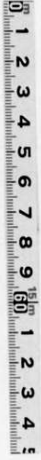


425  
109

裝初卷工圖譜



始





裝初卷上圖譜



お引

余性酷た裁創金工具を愛し蒐集するところ  
解るは直年史より二先輩より後人の勇割紙  
交りこのものを命を懸てん突く二十餘年此  
多きに逢す以て友人如徳淵より因り其の  
一綴紙寫真版より一和田維四郎氏に説明を  
乞ひ同好の類は之をとり若し斯道研鑽上  
参考の一編とせんべ成得ん幸甚

大正三年星次癸丑撰序

旭堂主人後



本邦装劍金工圖譜目次

第一 古墳發掘太刀

第一圖 高麗劍 長貳尺九寸五分 上野國碓氷郡八幡村

第二圖 推頭太刀 長參尺八寸壹分 上野國碓氷郡八幡村

第三圖 圭頭太刀 長貳尺六寸八分 上野國多野郡春岡村

第二 古鏢

第四圖 刀匠作 大根邊

第五圖 刀匠作 塔邊

第六圖 甲冑師作 澤部邊

第七圖 甲冑師作 櫻丁子邊

第八圖 甲冑師作 輪實指目邊

第九圖 甲冑師作 三光新邊

第三 鏢

第十圖 不安城透鏢 巴邊

第十一圖 不安城透鏢 八橋邊

第十二圖 鎌倉鏢 山渡免

第十三圖 鎌倉鏢 塔橋梅

第十四圖 應仁鏢 塔橋梅

第十五圖 應仁鏢 塔橋梅

第四 鏢

第十六圖 城州伏見住金家 達磨

第十七圖 山城伏見住金家 猿敷

第十八圖 山城伏見住金家 金龜色繪 張栗老

第十八圖乙 右裏

第十九回甲  
山城國伏見住金家  
第十九回乙  
右裏

第五 鐔

第二十回  
山城國伏見住金家  
第二十一回  
山城國伏見住金家  
第二十二回  
攝州住家次作  
第二十三回  
肥州住家廣  
第二十四回  
肥州須吉住釘木彌左

第六 鐔

第二十五回  
信家  
第二十六回  
信家  
第二十七回  
信吉

第二十八回  
信貞  
第二十九回  
信秋  
第三十回  
桑名住信時

第七 鐔

第三十一回  
金山鐔  
第三十二回  
古萩鐔  
第三十三回  
尾張透鐔  
第三十四回  
尾張透鐔  
第三十五回  
山吉兵  
第三十六回  
山吉兵  
第三十七回  
平安城象嵌鐔

第八 鐔

第三十八回  
往久作  
第三十九回  
平安城住重光  
第四十回  
平安城住忠正  
第四十一回  
平安城住長吉  
第四十二回  
山城西陣住貞次

第九 鐔

第四十三回  
法安  
第四十四回  
法安兼信  
第四十五回  
貞廣  
第四十六回  
備前駿河作  
第四十七回  
因州住駿河作  
第四十八回  
因州住駿河卓次

第十 鐔

第四十九回  
神道五藏兼明珍大隅守紀宗介  
第五十回  
越前住明珍勝治作  
第五十一回  
越前國於足羽吉廣作之  
第五十二回  
元祖明珍義忠作  
第五十三回  
相州鎌倉住早乙女家忠  
第五十四回  
早乙女家貞

第十一 鐔

第五十五回  
古正阿彌  
第五十六回  
古正阿彌  
第五十七回  
城州西陣住正阿彌市郎兵衛政徳作  
第五十八回  
城州西陣住人正阿彌政徳

第五十九回 城州西陣住正阿彌市郎兵衛政徳 鐵 真鍮 兼 有

第六十回 京正阿彌 鐵 兼 兼 兼 有

第十二 鐙

第六十一回 京正阿彌 鐵 兼 兼 兼 有

第六十二回 京正阿彌 同 兼 兼 兼 有

第六十三回 伊豫正阿彌 同 兼 兼 兼 有

第六十四回 豫州住秀安 同 兼 兼 兼 有

第六十五回 松山住人正阿彌盛國 同 兼 兼 兼 有

第六十六回 正阿彌大郎衛門野村氏矩曉 同 兼 兼 兼 有

第十三 鐙

第六十七回 阿州住勝吉作 鐵 兼 兼 兼 有

第六十八回 阿波正阿彌 真鍮 兼 兼 兼 有

第六十九回 阿波正阿彌 真鍮 兼 兼 兼 有

第七十回 播州龍野正阿彌爲大夫 鐵 兼 兼 兼 有

第七十一回 播磨赤徳住正阿彌政昌 同 兼 兼 兼 有

第七十二回 正阿彌備前又七 同 兼 兼 兼 有

第十四 鐙

第七十三回 陸奥會陽住正阿彌兼祐 鐵 兼 兼 兼 有

第七十四回 會陽住正阿彌唯右衛門致誠 同 兼 兼 兼 有

第七十五回 正阿彌一光作 同 兼 兼 兼 有

第七十六回 正阿彌正光 同 兼 兼 兼 有

第七十七回 會津住高光 有年八十一 同 兼 兼 兼 有

第七十八回 正阿彌汎親 同 兼 兼 兼 有

第十五 鐙

第七十九回 庄内正阿彌 鐵 兼 兼 兼 有

第八十回 在哉 鐵 兼 兼 兼 有

第八十一回 珍久 同 兼 兼 兼 有

第八十二回 遊詠齋赤文 天保五年 同 兼 兼 兼 有

第八十三回 出羽秋田住正阿彌傳兵衛 同 兼 兼 兼 有

第八十四回 出羽秋田住正阿彌重廣 鳥飼 兼 兼 兼 有

第十六 鐙

第八十五回 埋忠明壽 鐵 兼 兼 兼 有

第八十六回 埋忠明壽 同 兼 兼 兼 有

第八十七回 光忠 實鍮 同 兼 兼 兼 有

第八十八回 埋忠明眞 同 兼 兼 兼 有

第八十九回 埋忠彦一作 木瓜透 兼 兼 兼 有

第九十回 西陣住埋忠重長 鐵 兼 兼 兼 有

第十七 鐙

第九十一回 埋忠 真鍮 兼 兼 兼 有

第九十二回 山城國西陣住埋忠重義 同 兼 兼 兼 有

第九十三回 埋忠彦右衛門 同 兼 兼 兼 有

第九十四回 城州埋忠吉長 同 兼 兼 兼 有

第九十五回 埋忠氏橋宗義 同 兼 兼 兼 有

第九十六回 埋忠宗武作 二年五月十日 同 兼 兼 兼 有

第十八 鐙

第九十七回 赤坂初代 鐵 兼 兼 兼 有

第九十八回 赤坂二代 同 兼 兼 兼 有

第九十九回 赤坂三代 同 兼 兼 兼 有

第四百  
赤坂四代忠時作  
時雨亭透

第四百一  
行年七十七歲忠重作  
馬透

第四百二  
忠好作  
菊透

第十九 鐙

第四百三  
武州住正國  
櫻雪輪透

第四百四  
武州住岡田正豐  
牡丹唐草透

第四百五  
武州住正親作  
牡丹透

第四百六  
小田原住正次  
花透

第四百七  
小田原住正春作  
輪花透

第四百八  
佐倉住正勝  
太鼓

第二十 鐙

第四百九  
赤尾(初代)  
海老透

第四百十  
赤尾甚左衛門尉作  
櫻透

第四百十一  
越前國赤尾基助作  
紋透

第四百十二  
貞榮  
牡丹

第四百十三  
貞榮  
梅花

第四百十四  
間  
鳥

第二十一 鐙

第四百十五  
洛南住元武造  
源賴光

第四百十六  
江州彦根住藤柄子宗典製  
獅子牡丹

第四百十七  
南豐以銀造之喜多川秀典製  
雷神

第四百十八  
越前住記内作  
海老透

第四百十九  
越前住記内作  
梅雪透

第四百二十  
越前住忠作  
鳥

第二十二 鐙

第四百二十一  
南蠻  
草標透

第四百二十二  
肥前住兼定  
龍唐草透

第四百二十三  
長曾根典里  
上子車  
九穴

第四百二十四  
源信國義昌  
行年六十七歲作  
秋草輪透

第四百二十五  
義胤  
野遊孔子小町

第四百二十五乙  
右義胤裏

第二十三 鐙

第四百二十六  
平田彦三  
菊透

第四百二十七  
平田彦三  
小田原唐輪

第四百二十八  
林又七  
雲千八極透

第四百二十九  
林又七  
霞標透

第四百三十  
林兼貞  
菱鏡

第四百三十一  
林重光  
上刺鏡透

第二十四 鐙

第四百三十二  
西垣勘四郎作  
松島

第四百三十三  
西垣勘四郎  
龍巴

第四百三十四  
西垣勘四郎  
巴

第四百三十五  
八代甚五  
龍

第四百三十六  
八代甚五  
龍

第四百三十七  
神吉樂壽  
鹿子透

第二十五 鐙

第四百三十八  
長門國森住中井善助友恒作  
唐船

第四百三十九  
長州住中井友恒作  
馬

第四百十圖  
長州萩住八道友信作  
鐵 色粉 鶴

第四百十一圖  
長門萩住理忠如休入道宣政  
同 兼色粉 牛引

第四百十二圖  
長州政知作  
同 高唐草透

第四百十三圖  
長州萩住中原幸久作  
烏銅 兼色粉 唐子遊

第二十六 鐶

第四百十四圖  
砂川正矩  
鐵 夕顏草透

第四百十五圖  
以南蠻鐵造之馬面序政  
同 馬透

第四百十六圖  
武州住信勝  
銅 兼色粉 竹羅線透

第四百十七圖  
葦風八十四歲作  
鐵 茄子

第四百十八圖  
柳生鐶  
同 車透

第四百十九圖  
福井次左衛門  
烏銅 兼色粉 紋唐草

第二十七 鐶

第四百五十圖  
丹州住定正  
鐵 兼色粉 松扇面

第四百五十一圖  
大五良英貞  
同 七寶透

第四百五十二圖  
大五良鐶  
同 車透

第四百五十三圖  
紀州住貞命  
同 木葉透

第四百五十四圖  
其阿彌正比作  
同 花銅

第四百五十五圖  
八坂永閑  
同 木葉透

第二十八 鐶

第四百五十六圖  
平戶住國重  
兼色粉 兼色粉 波

第四百五十七圖  
若芝楠江壽  
鐵 同 竹

第四百五十八圖  
若芝  
同 同 唐山水

第四百五十九圖  
薩州住小田氏作之  
同 同 竹虎

第四百六十圖  
薩州住藤原直香  
同 同 鉸豆

第四百六十一圖  
小田直升彫之  
鐵 兼色粉 刀飾

第二十九 鐶

第四百六十二圖  
太刀師作鐶  
烏銅 校菊

第四百六十三圖  
太刀師作鐶  
山金 色粉 桐瓜紋

第四百六十四圖  
太刀師作鐶  
烏銅 同 惣浪紋

第四百六十五圖  
後藤善六郎  
同 同 人物花鳥

第四百六十六圖  
美濃住光暎  
同 同 耳籠丁子唐草

第四百六十七圖  
光善寺鐶(名古屋)  
同 兼色粉 秋草

第三十 鐶

第四百六十八圖  
氏只作(加賀兼政工作)  
鐵 色粉 桐扇

第四百六十九圖  
國安(同)  
同 同 鹿千鳥

第四百七十圖  
補壽(同)  
烏銅 兼色粉 八橋

第四百七十一圖  
加賀象族鐶  
兼色粉 兼色粉 竹

第四百七十二圖  
正阿彌孫三郎(加賀象族惣)  
烏銅 同 虫盡

第四百七十三圖  
加賀後藤派鐶  
同 兼色粉 花透空

第三十一 鐶

第四百七十四圖甲  
洛北凸凹山人伯應  
鐵 兼色粉 兼色粉 金鳥

第四百七十四圖乙  
右伯應東  
同 同 玉虎

第四百七十五圖甲  
洛北居伯應  
鐵 兼色粉 兼色粉 一品當割

第四百七十五圖乙  
右伯應東  
同 同 兼色粉 兼色粉

第四百七十六圖甲  
船田一琴義長  
兼色粉 兼色粉 富士

第四百七十六圖乙  
右一琴東  
同 同 兼色粉 兼色粉

第三十二 鐶

第四百七十七圖  
和田政龍  
烏銅 兼色粉 松貝



第百七十八圖 一齋東明 織 色繪 葉雀  
 第百七十九圖 橋本一至 同 日 稻雀  
 第百八十圖 杉岡一季 烏銅 日 梅  
 第百八十一圖 一乘門金原一雙 同 日 梅  
 第百八十二圖 安達幽齋 織 日 鳥居雀  
 第三十三 鏢  
 第百八十三圖甲 利壽 織 色繪 壽老  
 第百八十三圖乙 右利壽裏 織 色繪 壽老  
 第百八十四圖 武州住利治作之寫文三層六月 織 色繪 雁渡  
 第百八十五圖 利永 織 色繪 唐敷  
 第百八十六圖 壽永 烏銅 日 唐武者  
 第百八十七圖 正長 同 日 枯木鳥

第三十四 鏢  
 第百八十八圖 安親 織 日 千鳥  
 第百八十九圖 安親 織 色繪 鹿  
 第百九十圖 安親 織 日 鹿  
 第百九十一圖 安親 同 日 梅  
 第百九十二圖 安親 同 日 九龍  
 第百九十三圖 安親 織 日 大坂州  
 第三十五 鏢  
 第百九十四圖 喜寬 織 日 大蛇  
 第百九十五圖 安親作(平字第) 織 色繪 大坂人五車  
 第百九十六圖 乘理 同 日 神農  
 第百九十七圖 驪風堂閑徳政隨 烏銅 日 千鳥

第百九十八圖 政隨 織 色繪 松牛  
 第百九十九圖 政隨 烏銅 日 鹿  
 第三十六 鏢  
 第百圖 行年七十二歲乙柳軒味墨濱野政隨 織 色繪 東坡  
 第百一圖 兼隨 織 色繪 木蓮雀  
 第百二圖 濱野矩隨 織 色繪 夜回曾我  
 第百三圖 政慮 織 色繪 達磨  
 第百四圖 大岡政次 烏銅 日 花夜  
 第百五圖 望幽軒直隨 織 日 趙雲  
 第三十七 鏢  
 第百六圖 宗我圖寫之柳川直政 烏銅 色繪 度鴨  
 第百七圖 柳川直光 織 日 風帆

第百八圖 柳川直時 織 色繪 松空蝶  
 第百九圖 春明法眼 同 日 鹿  
 第百十圖 大森英秀 織 日 大森彦七  
 第百十一圖 大森英滿 烏銅 日 海老  
 第三十八 鏢  
 第百十二圖 岩木昆寬 織 色繪 月船人物  
 第百十三圖 岩木昆壽 織 色繪 龜  
 第百十四圖 古川常珍 織 色繪 牧童  
 第百十五圖 菊池序克 同 日 獅子  
 第百十六圖 石黑政常 烏銅 色繪 牡丹孔雀  
 第百十七圖 石黑一壽 織 色繪 狹舟鳥  
 第三十九 鏢

- 第二百十八回 平田彦四郎作 烏銅 金七貫 古代模様
  - 第二百十九回 平田象帳錦 銀 同 雲稻妻
  - 第二百二十回甲 平田象帳錦 烏銅 銀七貫 文字
  - 第二百二十回乙 右裏 銀 同 牡丹唐草
  - 第二百二十一回 平田象帳錦 銀 金七貫 蓮唐草
  - 第二百二十二回 平田象帳錦 同 同 菊桐枝
- 第四十 鐙
- 第二百二十三回 明石與大夫 銀 色繪 腰帶
  - 第二百二十四回 水戸住與五郎作 同 兼紫 波千鳥
  - 第二百二十五回甲 水戸住軍地功阿彌作 其繪 兼紫色繪 蛇部波
  - 第二百二十五回乙 右功阿彌裏 同 兼紫色繪 蛇部波
  - 第二百二十六回 水戸住通壽作 銀 色繪 水蓮

- 第二百二十七回 水戸住森谷勝平 銀 兼紫 虎
- 第四十一 鐙
- 第二百二十八回 一柳友善 銀 色繪 家鴉
  - 第二百二十九回 江川宗隣 銀 同 秋草
  - 第二百三十回 横谷元教 銀 同 獅子牡丹
  - 第二百三十一回 筑山軒元壽 文政八年乙酉仲春 烏銅 色繪 秋草
  - 第二百三十二回 英壽作 銀 同 加藤清正
  - 第二百三十三回 玉松軒菊川久英 同 兼紫色繪 鯉
- 第四十二 鐙
- 第二百三十四回 園部芳英 銀 色繪 枯木局
  - 第二百三十五回 如竹 同 同 虎
  - 第二百三十六回 正則 烏銅 兼紫色繪 日入鯉

- 第二百三十七回 龍叟法眼 銀 兼紫色繪 茶道具
  - 第二百三十八回 聲乘壽良 同 色繪 富士越龍
  - 第二百三十九回 法眼圖高良次造 同 同 雀
- 第四十三 鐙
- 第二百四十回 津尋甫 銀 兼紫 龍鳥
  - 第二百四十一回 染谷知信 其繪 兼紫 山水
  - 第二百四十二回 夏雄高延元康中兼季春 其繪 兼紫 牡丹
  - 第二百四十三回 撲英一蝶圖關義則 其繪 兼紫 破笠
  - 第二百四十四回 生田喜右衛門齊綱 銀 同 葵枝
  - 第二百四十五回 戸張富久 烏銅 色繪 秋草虫
- 第四十四 鐙
- 第二百四十六回甲 長常 其繪 兼紫 虎

- 第二百四十六回乙 右長常裏 銀 同 竹
  - 第二百四十七回甲 雪山 銀 色繪 紙圍油紙
  - 第二百四十七回乙 右雪山裏 同 同 紙圍油紙
  - 第二百四十八回甲 長義 同 同 雀
  - 第二百四十八回乙 右長義裏 銀 兼紫 兼紫山拾得
- 第四十五 鐙
- 第二百四十九回 鐵元堂正樂 銀 兼紫 兜
  - 第二百五十回 鐵元堂尚房 同 色繪 鹿
  - 第二百五十一回 月光典 其繪 兼紫 鹿
  - 第二百五十二回 篠山篤典 烏銅 同 千鶴
  - 第二百五十三回 天光堂秀國 慶應二丙亥初春 銀 同 富士
  - 第二百五十四回 細野惣左衛門形之 銀 兼紫 所作

第四十六 鐘

- 第二百五十五回 高橋興次 鳥銅 俱利耶
- 第二百五十六回 丹英(經之重男)之 臨川堂充昌 藤原 西行
- 第二百五十七回 臨川堂充昌 藤原 西行
- 第二百五十八回 武禪 藤原 西行
- 第二百五十九回 錦帶橋南住水田如蘭 鳥銅 色繪 地球儀
- 第二百六十回 安川乾清 鳥銅 色繪 菊菊電鼠

第四十七 捕物

- 第二百六十一回 宗瑛 鳥銅 獅子 福金具
- 第二百六十二回 一乘 鳥銅 獅子 福金具
- 甲 小刀柄 藤原元正(十月) 時年七十五 注第一乘
- 乙 大 鳥銅 獅子 藤原元正(十月) 時年七十五 注第一乘
- 丙 小 鳥銅 獅子 藤原元正(十月) 時年七十五 注第一乘

第四十八 三所物 後藤十七代作(其二)

- 第二百六十三回 紋祐乘光侶 鳥銅 獅子 藤原元正
- 第二百六十四回 紋宗乘光侶 鳥銅 獅子 藤原元正
- 第二百六十五回 紋乘實光侶 鳥銅 獅子 藤原元正
- 第二百六十六回 紋光乘光孝 鳥銅 獅子 藤原元正

第四十九 同前(其二)

- 第二百六十七回 後藤德乘 鳥銅 獅子 藤原元正
- 第二百六十八回 後藤榮乘 鳥銅 獅子 藤原元正
- 第二百六十九回 後藤顯乘 鳥銅 獅子 藤原元正
- 第二百七十回 紋即乘光侶 鳥銅 獅子 藤原元正

第五十 同前(其三)

- 第二百七十一回 紋程乘光晃 鳥銅 獅子 藤原元正

- 第二百七十二回 紋康乘光晃 鳥銅 獅子 藤原元正
- 第二百七十三回 後藤光壽 鳥銅 獅子 藤原元正
- 第二百七十四回 後藤光理 鳥銅 獅子 藤原元正

第五十一 同前(其四)

- 第二百七十五回 後藤光孝 鳥銅 獅子 藤原元正
- 第二百七十六回 後藤光守 鳥銅 獅子 藤原元正
- 第二百七十七回 後藤光美 鳥銅 獅子 藤原元正
- 第二百七十八回 後藤四郎兵衛藤原光晃 鳥銅 獅子 藤原元正

第五十二 三所物 後藤派

- 第二百七十九回 即乘作光孝 鳥銅 獅子 藤原元正
- 第二百八十回 後藤光平 鳥銅 獅子 藤原元正
- 第二百八十一回 後藤法橋一乘 鳥銅 獅子 藤原元正

- 第二百八十二回 後藤法橋一乘 鳥銅 獅子 藤原元正
- 第二百八十三回 中川一匠 鳥銅 獅子 藤原元正
- 第二百八十四回 潮泉堂英滿 鳥銅 獅子 藤原元正
- 第二百八十五回 運塚久則 鳥銅 獅子 藤原元正
- 第二百八十六回 菊岡光政 鳥銅 獅子 藤原元正

第五十三 三所物

- 第二百八十七回 東岳子壽谷政常 鳥銅 獅子 藤原元正
- 第二百八十八回 石黑政明 鳥銅 獅子 藤原元正
- 第二百八十九回 船田一琴義長 鳥銅 獅子 藤原元正
- 第二百九十回 奈良周防 鳥銅 獅子 藤原元正
- 第二百九十一回 伊豫正阿彌盛世 鳥銅 獅子 藤原元正

第五十四 三所物及小刀柄等捕物

- 第二百九十二回 伊豫正阿彌盛世 鳥銅 獅子 藤原元正

第五十五 小刀柄

- 第二百九十二回 美濃住天吉 鳥飼 軒子色繪 秋草鈴虫
- 第二百九十三回 無銘 同 秋草兜
- 第二百九十四回 後藤傳乘 同 新人物
- 第二百九十五回 後藤悅乘 同 香道具
- 第二百九十六回 桑村序久克久 同 竹
- 第二百九十七回 無銘(加賀業族工作) 同 虫籠秋草
- 第二百九十八回 無銘(同) 同 竹菊
- 第二百九十九回 無銘(同) 同 龜
- 第三百回 吉岡宗印 同 唐人堂
- 第三百一回 吉岡因幡介 同 牛
- 第三百二回 吉岡尹次 同 駒

- 第三百三回 野村正秀 鳥飼 軒子色繪 犬子
- 第三百四回 仁藤齋野村正秀 同 軒子色繪 海老
- 第三百五回 野村正光 同 同 稻
- 第三百六回 野村正英 同 軒子色繪 月清
- 第三百七回 津尋甫 同 鳥飼 小繪全 龍
- 第三百八回 津尋甫 同 軒子色繪 萩鈴虫
- 第三百九回 辻政重 同 同 鈴虫
- 第三百十回 辻政重 同 同 鈴虫
- 第三百十一回 辻政重 同 同 鈴虫
- 第三百十二回 大音太左衛門興基 同 軒子色繪 摺紙鳥
- 第三百十三回 換通乘戸張富久 同 軒子色繪 虎
- 第三百十四回 戸張富久 同 軒子色繪 富士
- 第三百十五回 東益常 同 軒子色繪 獅子

第五十六 小刀柄

- 第三百十五回 谷豐重 鳥飼 軒子色繪 道成寺
- 第三百十六回 後藤光代人道法橋一乘 鳥飼 軒子色繪 英上
- 第三百十七回 後藤法橋一乘 同 軒子色繪 和合碑
- 第三百十八回 後藤法橋一乘 同 軒子色繪 小繪全 梅
- 第三百十九回 應需光代人道作 同 軒子色繪 萬全 梅
- 第三百二十回 後藤法橋一乘 同 軒子色繪 萬全 梅
- 第三百二十一回 後藤法眼一乘 鳥飼 軒子色繪 月時鳥
- 第三百二十二回 後藤光覽 同 軒子色繪 牡丹
- 第三百二十三回 後藤光文 同 軒子色繪 蘭花
- 第三百二十四回 後藤光正 同 軒子色繪 竹
- 第三百二十五回 中川一勝 同 軒子色繪 柳

- 第三百二十六回 橋本一至 同 軒子色繪 常局花
- 第三百二十七回 和田一實政龍 同 軒子色繪 近景
- 第三百二十八回 和田政龍 同 軒子色繪 多胡全 柳花蜘蛛
- 第三百二十九回 月琴堂政龍 同 軒子色繪 萬全 菊
- 第三百三十回 船田一琴義長 同 軒子色繪 月時鳥
- 第三百三十一回 船田一琴義長 同 軒子色繪 富士
- 第三百三十二回 竹霞舍一拳 同 軒子色繪 龍
- 第三百三十三回 一壽 同 軒子色繪 龍
- 第三百三十四回 森村厚隆 同 軒子色繪 梅柱
- 第三百三十五回 守都孝則 同 軒子色繪 牡丹
- 第三百三十六回 東明 同 軒子色繪 釣道具
- 第三百三十七回 吟松亭東明 同 軒子色繪 龍

第三百三十八回 青雲舎東峯 烏銅 梅流  
 第三百三十九回 洛北山人安達幽齋 烏銅 逸雲

第五十七 小刀柄

第三百四十回 利治行年六十八歲 鹿頭 幸持  
 第三百四十一回 利光 鹿頭 不動  
 第三百四十二回 乘意 鹿頭 鋪船  
 第三百四十三回 乘意 同 唐人物  
 第三百四十四回 永春 同 鹿頭  
 第三百四十五回 奈良利治 鹿頭 魚夫  
 第三百四十六回 正長 同 鹿頭  
 第三百四十七回 利壽 同 鋪船  
 第三百四十八回 利壽 同 鋪船

第三百四十九回 安親 烏銅 布衣  
 第三百五十回 東雨 同 魚  
 第三百五十一回 東雨 同 魚  
 第三百五十二回 安親(金象堂) 同 百合  
 第三百五十三回 貴親(成兵衛) 鹿頭 草堂  
 第三百五十四回 川勝(乘和) 鹿頭 月見布衣  
 第三百五十五回 政隨 鹿頭 二王  
 第三百五十六回 閑徑(政隨) 同 猪  
 第三百五十七回 政隨 同 鹿頭  
 第三百五十八回 學問軒(矩隨) 鹿頭 孔明  
 第三百五十九回 濱野(矩隨) 烏銅 程令  
 第三百六十回 濱野(矩隨) 同 鹿頭 想雲

第三百六十一回 望由軒(濱野直隨) 鹿頭 鹿頭  
 第三百六十二回 鯨翁法眼信藏 同 千鳥  
 第三百六十三回 是樂 同 栗山拾得

第五十八 小刀柄

第三百六十四回 祖父宗與(作宗與) 金 栗引狼  
 第三百六十五回 宗現 烏銅 牡丹  
 第三百六十六回 宗現 同 布衣  
 第三百六十七回 宗現 同 布衣  
 第三百六十八回 宗現 同 布衣  
 第三百六十九回 宗現(小第) 鹿頭 虎  
 第三百七十回 宗現 同 鋪船  
 第三百七十一回 宗與 同 大黒

第三百七十二回 宗與 烏銅 布衣  
 第三百七十三回 橫谷友武 同 鋪船  
 第三百七十四回 橫谷友貞 鹿頭 馬  
 第三百七十五回 宗壽 烏銅 唐人物  
 第三百七十六回 英精 鹿頭 福徳壽  
 第三百七十七回 五祖(龍齋)(橫谷宗與) 同 鹿頭 龍獅子  
 第三百七十八回 柳川直政 同 手遊  
 第三百七十九回 柳川直光 同 鹿頭  
 第三百八十回 柳川直春 同 鹿頭  
 第三百八十一回 柳川直孝 同 鹿頭  
 第三百八十二回 直常 同 鹿頭  
 第三百八十三回 金杉知常 同 鹿頭 月輪船

第三百八十四回  
法眼春明 鳥飼 轉子地 萬福堂 梅樹  
第三百八十五回  
十方翁春明法眼 鳥飼 色繪 萬福堂 蓮柱  
第三百八十六回  
春明法眼 鳥飼 色繪 萬福堂 釣瓶  
第三百八十七回  
風春明法眼 同 轉子地 萬福堂 櫻鳩  
第三百八十八回  
水壽 鳥飼 轉子地 萬福堂 雲中龍  
第三百八十九回  
英昌 同 轉子地 萬福堂 牡丹  
第三百九十回  
大森英秀 同 轉子地 萬福堂 富士  
第三百九十一回  
良寛 同 轉子地 萬福堂 海老  
第三百九十二回  
岩木昆寛 鳥飼 轉子地 萬福堂 貼  
第三百九十三回  
岩木昆寛 鳥飼 轉子地 萬福堂 貼  
第三百九十四回  
昆寛 同 轉子地 萬福堂 葵葉

第五十九 小刀柄

第三百九十五回  
岩木寛利 鳥飼 轉子地 萬福堂 龍  
第三百九十六回  
岩木昆寛 鳥飼 轉子地 萬福堂 龍  
第三百九十七回  
武藤正甫 鳥飼 色繪 萬福堂 二王  
第三百九十八回  
古川元珍 鳥飼 轉子地 萬福堂 虎  
第三百九十九回  
菊岡光行 同 轉子地 萬福堂 鹿島頭  
第四百回  
活劍子菊岡光行 鳥飼 轉子地 萬福堂 稻蛇  
第四百一回  
菊岡光政 同 轉子地 萬福堂 須狗雲鼠  
第四百二回  
菊岡光重 同 轉子地 萬福堂 青物  
第四百三回  
德水軒田造伴正 同 轉子地 萬福堂 面筋人物  
第四百四回  
菊地序克 同 轉子地 萬福堂 蓮餅  
第四百五回  
遠谷鐵軒序房 鳥飼 轉子地 萬福堂 獅子  
第四百六回  
佐野時信 鳥飼 轉子地 萬福堂 紅葉衛士

第四百七回  
石黒盛常 鳥飼 轉子地 萬福堂 秋草旗  
第四百八回  
壽岳齋石黒政美鑑之 同 色繪 萬福堂 海老  
第四百九回  
石黒是美 鳥飼 轉子地 萬福堂 犬  
第四百十回  
木齋齋石黒政明 鳥飼 轉子地 萬福堂 松蓋  
第四百十一回  
桃花翁英明 同 色繪 萬福堂 蟋蟀  
第四百十二回  
無銘平田七寶 鳥飼 古式土書 富士  
第四百十三回  
無銘平田七寶 同 同 萬福堂 鶴  
第四百十四回  
無銘平田七寶 同 金土書 玉典  
第四百十五回  
無銘平田七寶 同 同 古式標榜  
第四百十六回  
平田就亮 同 同 壺  
第四百十七回  
平田入道彦乘 同 同 萬福堂 地帯

第六十 小刀柄

第四百十八回  
無銘 鳥飼 金土書 木仙  
第四百十九回  
柳林齋友保 鳥飼 同 寶蓋  
第四百二十回  
平田春就 同 轉子地 萬福堂 萬福堂 蓮餅  
第四百二十一回  
水府住秋谷勝平刻 鳥飼 轉子地 萬福堂 歌留花  
第四百二十二回  
赤城軒泰山元字摸鏡 鳥飼 轉子地 萬福堂 馬  
第四百二十三回  
泰山元祿 鳥飼 轉子地 萬福堂 張良  
第四百二十四回  
玄松齋政春 同 同 萬福堂 子鳥  
第四百二十五回  
秀現齋弘貞 同 同 萬福堂 夷人堂  
第四百二十六回  
因成春日一柳友善 鳥飼 同 水貼  
第四百二十七回  
江川利政 鳥飼 轉子地 萬福堂 波子鳥  
第四百二十八回  
商部芳繼 同 轉子地 萬福堂 梅連菊  
第四百二十九回  
壬辰秋月商部芳繼 同 轉子地 萬福堂 萬福堂 花括

第四百三十四	川村芳正	鳥銅	藤子地色	著者	小竹
第四百三十一	墨田一枝軒堀江興成	銀	藤子地色	著者	蓮女
第四百三十二	如竹	鳥銅	藤子地色	著者	富士
第四百三十三	如竹	銀	藤子地色	著者	竹
第四百三十四	如竹	銀	藤子地色	著者	織物袖人
第四百三十五	正則	鳥銅	藤子地色	著者	猫

**第六十一 小刀柄**

第四百三十六	龍叟法眼源清書	銀	藤子地色	著者	小松引
第四百三十七	孔叟壽良造之	銀	藤子地色	著者	觀音
第四百三十八	壽良	銅	藤子地色	著者	子孫獅子
第四百三十九	夏雄	銀	藤子地色	著者	鼠
第四百四十	夏雄	銅	藤子地色	著者	水月

第四百四十一	辛酉冬日夏雄造之	鳥銅	藤子地色	著者	道鏡
第四百四十二	染谷知信	同	藤子地色	著者	山水樓閣
第四百四十三	蟻行子源長美	同	藤子地色	著者	柿小鳥
第四百四十四	關義則	同	藤子地色	著者	道鏡
第四百四十五	長常	同	藤子地色	著者	實山
第四百四十六	長常	銀	藤子地色	著者	高砂
第四百四十七	正樂	銀	藤子地色	著者	婦知人
第四百四十八	大龍齋光興	銀	藤子地色	著者	面割
第四百四十九	金龍齋秀國	同	藤子地色	著者	福壽
第四百五十	金月山	同	藤子地色	著者	虎
第四百五十一	松浦德清	鳥銅	藤子地色	著者	二王
第四百五十二	篤弘造	同	藤子地色	著者	波鏡

第四百五十三	石山御香作	鳥銅	藤子地色	著者	山水
第四百五十四	細野惣左衛門政守作	同	藤子地色	著者	乗合船
第四百五十五	松下亭元廣	同	藤子地色	著者	富士
第四百五十六	知恒	同	藤子地色	著者	月照
第四百五十七	橘重義	銀	藤子地色	著者	梅流
第四百五十八	伊藤松山正阿彌盛富	鳥銅	藤子地色	著者	流木
第四百五十九	仙臺住清定	同	藤子地色	著者	軍配

**第六十二 目貫**

第四百六十	榮乗作光孝	鳥銅	藤子地色	著者	水鳥
第四百六十一	後藤榮乗	金	藤子地色	著者	夕顏手車
第四百六十二	後藤榮乗	鳥銅	藤子地色	著者	虫
第四百六十三	後藤顯乗	銀	藤子地色	著者	猫

第四百六十四	後藤顯乗	鳥銅	藤子地色	著者	蛤貝
第四百六十五	後藤廉乗	同	藤子地色	著者	大曾根書
第四百六十六	後藤光壽	金	藤子地色	著者	梅枝
第四百六十七	後藤光壽合作	銀	藤子地色	著者	寶鏡
第四百六十八	後藤光美	金	藤子地色	著者	扇
第四百六十九	後藤光美	片栗片地色	藤子地色	著者	月照鳥
第四百七十	後藤傳乗	鳥銅	藤子地色	著者	新入形
第四百七十一	吉岡因幡介	金	藤子地色	著者	海馬
第四百七十二	吉岡尹次	鳥銅	藤子地色	著者	狸子と魚巻
第四百七十三	野村正秀	同	藤子地色	著者	海老
第四百七十四	津雲雨	金	藤子地色	著者	龍宮
第四百七十五	政則	鳥銅	藤子地色	著者	龍鱗

第六十三 目貫

第四百七十六回	後藤一乘	鳥飼	鯉
第四百七十七回	後藤一乘	片岡片藏	鯉
第四百七十八回	後藤光保	全	秋草
第四百七十九回	後藤光覽	鳥飼	秋草
第四百八十回	船田一琴	鳥飼	梅枝
第四百八十一回	船田一琴	鳥飼	梅花
第四百八十二回	中川一匠	全	秋草
第四百八十三回	中川一勝	鳥飼	秋草
第四百八十四回	今井水武	同	栗柿
第四百八十五回	荒木東明	全	栗
第四百八十六回	奈良利光	鳥飼	雨龍

第六十四 目貫

第四百八十七回	奈良利恒	鳥飼	虎渡
第四百八十八回	奈良正次	鳥飼	鯉
第四百八十九回	利壽	鳥飼	鯉
第四百九十回	土屋彌五八	片岡片藏	富士見西行
第四百九十一回	安親	鳥飼	獅子舞
第四百九十二回	安親	鳥飼	象
第四百九十三回	安親	鳥飼	裸人物
第四百九十四回	安親	鳥飼	裸人物
第四百九十五回	安親	鳥飼	裸人物
第四百九十六回	安信	同	月千鳥
第四百九十七回	濱野政隨	片岡片藏	鯉

第六十五 目貫

第四百九十八回	濱野政隨	鳥飼	電燈
第四百九十九回	濱野政隨	鳥飼	面鳥帽子
第五百回	濱野政隨	鳥飼	鯉
第五百一回	濱野政隨	鳥飼	鯉
第五百二回	濱野政隨	鳥飼	鯉
第五百三回	濱野政隨	鳥飼	鯉
第五百四回	岩間政慮	鳥飼	鯉
第五百五回	濱野直隨	鳥飼	鯉
第五百六回	濱野保隨	鳥飼	鯉
第五百七回	濱野保隨	鳥飼	鯉
第五百八回	橫谷宗現	全	虎豹
第五百九回	橫谷宗現	全	虎豹
第六十回	橫谷宗現	全	虎豹

第六十五 目貫

第五百九回	橫谷宗現	全	牛若辨慶
第六十回	橫谷友武	全	牡丹獅子
第五百一十一回	自立軒	全	鯉
第五百一十二回	柳川直光	同	鯉
第五百一十三回	柳川直春	鳥飼	鯉
第五百一十四回	柳川直春	鳥飼	鯉
第五百一十五回	柳川直春	鳥飼	鯉
第五百一十六回	柳川直春	鳥飼	鯉
第五百一十七回	柳川直連	同	鯉
第五百一十八回	柳川直孝	全	鯉
第五百一十九回	河野春明	鳥飼	鯉
第五百二十回	河野春明	片岡片藏	花子遊



第六十六 目貫

第五百二十一圖	河野春明	片繪銀片鳥銅	菊葉虫
第五百二十二圖	中島春英	金	根松鼠
第五百二十三圖	水壽	同	蝙蝠
第五百二十四圖	大森英秀	金	虎豹
第五百二十五圖	英滿	片繪銀片鳥銅	松葉山子
第五百二十六圖	岩本昆寛	銀	蟻
第五百二十七圖	岩本昆寛	同	鱈魚
第五百二十八圖	岩本昆寛	同	蝙蝠
第五百二十九圖	岩本寛利	金	石公張良
第五百三十圖	岩本宗永	銅	二王
第五百三十一圖	武藤正甫	同	豐干禪師

第六十七 目貫

第五百三十二圖	菊岡光行	金	兜
第五百三十三圖	菊岡光利	同	牡丹
第五百三十四圖	古川元珍	鳥銅	豹
第五百三十五圖	佐野直好	銅	獅子
第五百三十六圖	佐野直照	鳥銅	兎
第五百三十七圖	石黒政常	片金片銅	鷹爪
第五百三十八圖	石黒政美	金	雲龍
第五百三十九圖	石黒政美	片銅片鳥銅	蚌河骨
第五百四十圖	石黒政英	鳥銅	錦鶏
第五百四十一圖	石黒英明	金	杏子
第五百四十二圖	石黒光明	鳥銅	蓮花樓

第六十八 目貫

第五百四十三圖	平田春就	鳥銅	獅子
第五百四十四圖	無銘平田	同	桔梗枝二双
第五百四十五圖	無銘平田	同	扇
第五百四十六圖	通志	片鳥銅片銀	月燈
第五百四十七圖	小撰政春	銅	干魚
第五百四十八圖	玉川美久	鳥銅	二足馬
第五百四十九圖	伊地知美行	同	燕雀
第五百五十圖	一柳友善	金	麒麟
第五百五十一圖	江川利政	同	虎
第五百五十二圖	運塚久則	鳥銅	林海堂
第五百五十三圖	運塚久則	同	香釋天
第五百五十四圖	運塚久則	同	龍
第五百五十五圖	長常	同	長常
第五百五十六圖	菊南甫	銀	錦龜
第五百五十七圖	福田政供	金	獅子
第五百五十八圖	堀江興成	同	船
第五百五十九圖	田中清壽	銀	龍
第五百六十圖	壽良	片繪銀片銅	鷹爪
第五百六十一圖	高橋良次	金	田橋人物
第五百六十二圖	夏雄	金	佛手柑
第五百六十三圖	義胤	銅	牛引渡鞍籠
第五百六十四圖	長常	銅	鹿
第五百六十五圖	長常	同	茄子

第五百六十六回	雪山	鳥飼 銀線聯合	鹿
第五百六十七回	長常	金	獅子
第五百六十八回	當代	片島 片割	龜
第五百六十九回	常之	鳥飼 色繪大小	猿
第五百七十回	大月光琳	同	曾我五郎
第六十九 目貫			
第五百七十一回	光興	鳥飼 色繪	松尾鶴
第五百七十二回	光興	金	孔明進軍
第五百七十三回	光興	鹿	月銀
第五百七十四回	光興	鹿	牧草
第五百七十五回	光弘	金	鷹賀
第五百七十六回	秀興	同	釣鐘

第五百七十七回	興久	金	月見
第五百七十八回	山崎一賀	同	遊樂
第五百七十九回	山崎一賀	鳥飼 色繪	聯合
第五百八十回	松下亭元廣	同	業平座下
第五百八十一回	青木春貫	金	章妹夫
第五百八十二回	埋忠七左衛門橘重義	同	鶴
第五百八十三回	秋田正阿彌	鹿	鳩牛
第五百八十四回	赤文	金	経
第五百八十五回	臨川堂光昌	鳥飼 色繪	釣鐘
第五百八十六回	臨川堂光昌	鹿	時鳥人物
第七十 縁頭			
第五百八十七回	美濃住光暎	鳥飼 色繪	櫻樹

第五百八十八回	桑村源左衛門克久	十條 色繪	山伏
第五百八十九回	水野榮治郎克正	鳥飼 色繪	人物
第五百九十回	藤木茂之	同	秋草
第五百九十一回	吉岡宗印	同	柏
第五百九十二回	吉岡因幡介易次	同	地帯花邊
第五百九十三回	野村正英	銀	月千鳥
第五百九十四回	江府住津尋甫	鳥飼 同	雲雀
第五百九十五回	津尋甫	同	枇杷小鳥
第五百九十六回	辻政近	鹿	任言
第五百九十七回	後藤法橋一乘	同	富士
第五百九十八回	洛北凸凹山人	鹿	堪忍
第五百九十九回	中川一勝	鳥飼 色繪	四君子大小

第六百回	橋本一至	鳥飼 色繪	四君子大小
第六百一回	戸張富久	同	月鏡
第六百二回	守部厚隆	同	時
第七十一 縁頭			
第六百三回	利水	鳥飼 石目色繪	紅笠鳥
第六百四回	奈良利光	同	波瀾
第六百五回	利壽	同	牡丹獅子
第六百六回	利壽	同	鬼神眼
第六百七回	正長	鹿	松太鳥
第六百八回	安親	鳥飼 石目色繪	虎渡
第六百九回	安親	同	布袋
第六百十回	安親	同	龜

第六百一十圖  
永春 織 兼世色附肉全形  
第六百一十二圖  
乘意 織 兼世内全形  
第六百一十三圖  
乙柳軒政隨 烏銅 石目色附  
第六百一十四圖  
驪風堂政隨 織 色附  
第六百一十五圖  
頭宿軒短隨 松壽軒短隨 兼世色附  
第六百一十六圖  
乙柳軒兼隨 織 兼世内全形  
第六百一十七圖  
乙柳軒濱野鋪隨 烏銅 兼世色附  
第六百一十八圖  
乙柳軒味墨 同 同  
第六百一十九圖  
祖父宗與作宗與 烏銅 小兼世附  
第六百二十圖  
宗現 同 兼世内全形  
第六百二十一圖  
宗現 兼世 兼世内全形

第七十二 線頭

第六百二十二圖  
宗壽 烏銅 兼世色附  
第六百二十三圖  
宗與 同 同  
第六百二十四圖  
宗與 同 同  
第六百二十五圖  
柳川直政 同 同  
第六百二十六圖  
柳川直光 同 同  
第六百二十七圖  
兼世色附 春明法眼 同 同  
第六百二十八圖  
廣春任 同 同  
第六百二十九圖  
永壽 同 同  
第六百三十圖  
永保 同 同  
第六百三十一圖  
英昌 同 同  
第六百三十二圖  
大森英秀 同 同  
第六百三十三圖  
大森英秀 同 同

第六百三十四圖  
大森英滿 織 兼世内全形  
第六百三十五圖  
淺井昆寛 烏銅 兼世色附  
第六百三十六圖  
岩本昆寛 織 兼世内全形  
第六百三十七圖  
岩本宗永 烏銅 兼世色附  
第六百三十八圖  
稻川良克 同 同  
第六百三十九圖  
菊岡光行 同 同  
第六百四十圖  
古川元珍 頭全線兼小兼世  
第六百四十一圖  
古川常珍 織 兼世内全形  
第六百四十二圖  
田邊伴正 烏銅 同  
第六百四十三圖  
佐野直好 同 同  
第六百四十四圖  
石黒政常 同 同

第七十三 線頭

第六百四十五圖  
石黒盛常 烏銅 兼世色附  
第六百四十六圖  
石黒政近 織 兼世内全形  
第六百四十七圖  
壽岳石黒政美 烏銅 兼世色附  
第六百四十八圖  
石黒足美 同 同  
第六百四十九圖  
石黒政明 同 同  
第六百五十圖  
文久字西條冬伴之英明 同 同  
第六百五十一圖  
平田就門 烏銅 兼世内全形  
第六百五十二圖  
七代孫平田就亮 同 同  
第六百五十三圖  
平田春就 同 同  
第六百五十四圖  
無銘平田 同 同  
第六百五十五圖  
通壽 織 兼世内全形

第七十四 線頭

第六百五十六回 玄松齋政春造 烏銅 石目地色  
 第六百五十七回 玉川美久 同 野子地色  
 第六百五十八回 弘壽 龍銀 色  
 第六百五十九回 生涼軒菘谷勝平 同 色  
 第六百六十回 一柳友善 烏銅 色  
 第六百六十一回 行舟六十五歳宗麟 同 野子地色  
 第六百六十二回 赤城軒泰山元孚 同 色  
 第六百六十三回 風流軒高瀬榮壽 龍銀 同  
 第六百六十四回 久則 烏銅 大御石目地色  
 第六百六十五回 久則 同 野子地色  
 第六百六十六回 菊川久英 同 野子地色  
 第六百六十七回 節分  
 第六百六十八回 龍雀  
 第六百六十九回 蓮華  
 第六百七十回 夷大魚  
 第六百七十一回 漁夫海老  
 第六百七十二回 虎  
 第六百七十三回 玄龜櫻漢  
 第六百七十四回 宇津川武者  
 第六百七十五回 忍草  
 第六百七十六回 風瓶  
 第六百七十七回 錦植

第七十五 縁頭

第六百六十七回 園部芳英 烏銅 野子地色  
 第六百六十八回 堀江興成 同 色  
 第六百六十九回 堀江龜三郎 烏銅 野子地色  
 第六百七十回 堀江興吉 同 同  
 第六百七十一回 如竹 同 同  
 第六百七十二回 如水 同 石目地色  
 第六百七十三回 正則 同 同  
 第六百七十四回 龍叟法眼 龍銀 色  
 第六百七十五回 龍叟法眼 烏銅 小御石目地色  
 第六百七十六回 龍叟法眼 龍銀 色  
 第六百七十七回 龍叟法眼 烏銅 野子地色  
 第六百七十八回 伊勢大目義宗刀 龍銀 野子地色  
 第六百六十七回 鷹雀  
 第六百六十八回 大津彦七  
 第六百六十九回 杉  
 第六百七十回 柏  
 第六百七十一回 虎  
 第六百七十二回 蝶  
 第六百七十三回 蜻蛉  
 第六百七十四回 龍  
 第六百七十五回 龍  
 第六百七十六回 龍  
 第六百七十七回 龍  
 第六百七十八回 龍

第六百七十九回 染谷知信 龍銀 色  
 第六百八十回 夏雄 同 同  
 第六百八十一回 於瀨玉園中義胤 龍 龍  
 第六百八十二回 梅忠就友 烏銅 野子地色  
 第六百八十三回 長帝 龍銀 色  
 第六百八十四回 常直 烏銅 色  
 第六百八十五回 正樂 龍銀 野子地色  
 第六百八十六回 航行 烏銅 石目地色  
 第六百八十七回 一行齋篤興 龍銀 色  
 第六百八十八回 松下亭元廣 龍銀 色  
 第六百八十九回 龍  
 第六百九十回 二豆湯  
 第六百九十一回 茶器  
 第六百九十二回 重雲柑子  
 第六百九十三回 竹虎  
 第六百九十四回 夕文人物  
 第六百九十五回 虎  
 第六百九十六回 鳥  
 第六百九十七回 鳥  
 第六百九十八回 鳥  
 第六百九十九回 鳥

第七十六 縁頭

第六百九十回 有恒 烏銅 野子地色  
 第六百九十一回 加壽貫 龍銀 色  
 第六百九十二回 花洛住水峯 烏銅 小御石目地色  
 第六百九十三回 奥州仙臺住清定 同 小御石目地色  
 第六百九十四回 遊詠齋赤文 同 同  
 第六百九十五回 淺桐子入道宗典製 同 野子地色  
 第六百九十六回 臨川堂充昌 龍銀 色  
 第六百九十七回 澤陽雲齋作之 烏銅 同  
 第六百九十八回 國重 同 色  
 第六百九十九回 波千鳥  
 第六百九十回 龍  
 第六百九十一回 龍  
 第六百九十二回 龍  
 第六百九十三回 龍  
 第六百九十四回 龍  
 第六百九十五回 龍  
 第六百九十六回 龍  
 第六百九十七回 龍  
 第六百九十八回 龍  
 第六百九十九回 龍

第一圖  
高麗劍

長貳尺九寸五分

上野國碓氷郡八幡村出土

第二圖  
推頭太刀

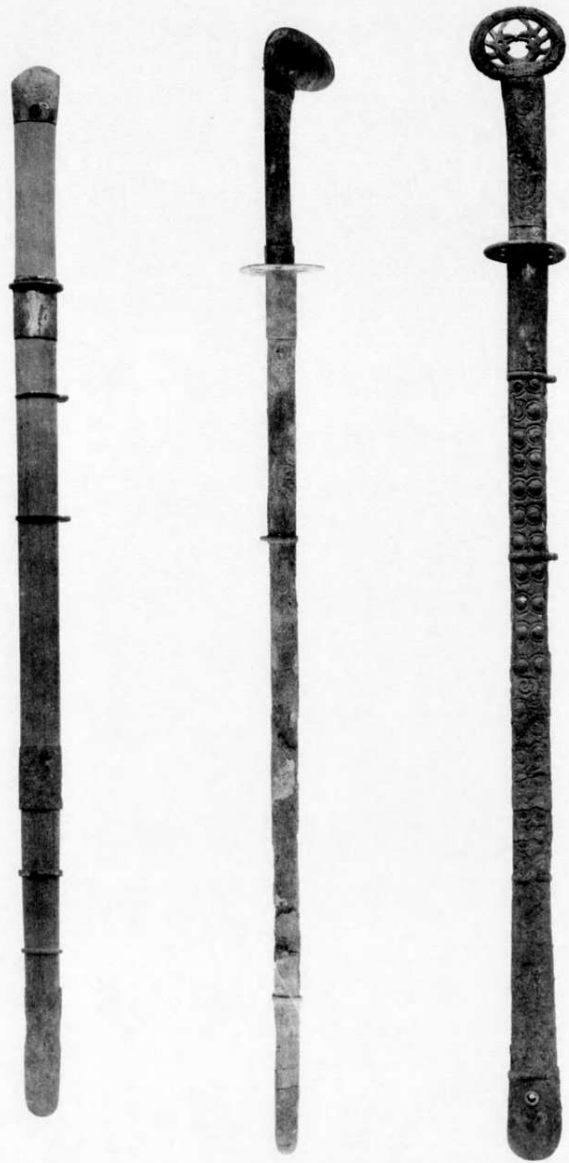
長貳尺八寸五分

上野國碓氷郡八幡村出土

第三圖  
圭頭太刀

長貳尺六寸八分

上野國多野郡藤岡村出土



三件  
一、  
二、  
三、

三件  
一、  
二、  
三、

三件  
一、  
二、  
三、

第五圖  
刀匠作

第四圖  
刀匠作

第七圖  
甲冑師作

第六圖  
甲冑師作

第九圖  
甲冑師作

第八圖  
甲冑師作



甲  
辛  
辛

甲  
辛  
辛

甲  
辛  
辛

甲  
辛  
辛

甲  
辛  
辛

甲  
辛  
辛



第十圖  
平安城透鐫

第十一圖  
平安城透鐫

第十二圖  
鎌倉鐫

第十三圖  
鎌倉鐫

第十四圖  
應仁鐫

第十五圖  
應仁鐫



五文

五文

五文

五文

五文

五文

第十六圖  
城州伏見住金家

第十八圖甲  
山城國伏見住金家

第十九圖甲  
山城國伏見住金家

第十七圖  
山城國伏見住金家

第十八圖乙  
右 裏

第十九圖乙  
右 裏



Faint, illegible text, likely bleed-through from the reverse side of the page.

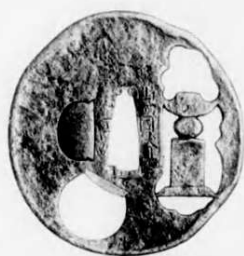
第二十圖  
山城國伏見住金家  
藏 金 銀 色 繪

第二十一圖  
山城國伏見住金家  
藏

第二十二圖  
攝州住家次作  
藏 金 銀 色 繪

第二十三圖  
肥州住家廣  
藏 色 繪

第二十四圖  
肥州須古住釘本彌左  
藏 色 繪



出城圖外夏羽金幣  
第二枚

出城圖外夏羽金幣  
第一枚

出城圖外夏羽金幣  
第三枚

出城圖外夏羽金幣  
第四枚

第二十五圖  
信家  
贈 兼 贈 人

第二十六圖  
信家  
贈

第二十七圖  
信吉  
贈

第二十八圖  
信貞  
贈

第二十九圖  
信秋  
贈

第三十圖  
桑名住信時  
贈



Faint, illegible text or markings on the right page, possibly bleed-through from the reverse side of the document.



第三十二圖  
古萩鐔  
鏡

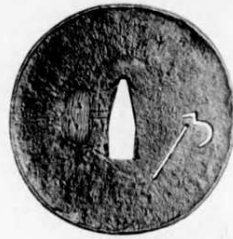
第三十一圖  
金山鐔  
鏡

第三十四圖  
尾張透鐔  
鏡

第三十三圖  
尾張透鐔  
鏡

第三十六圖  
山吉兵  
鏡

第三十五圖  
山吉兵  
鏡



山古

山古

山古

山古

山古

山古

第三十七圖  
平安城象麻鐔  
鐵 漆 漆 漆 漆

第三十八圖  
往久作  
鐵 漆 漆 漆 漆

第三十九圖  
平安城住重光  
鐵 漆 漆 漆 漆

第四十圖  
平安城住忠正  
鐵 漆 漆 漆 漆

第四十二圖  
平安城住長吉  
鐵 漆 漆 漆 漆

第四十二圖  
山城西陣住貞次  
鐵 漆 漆 漆 漆



平定州...  
第...  
第...

平定州...  
第...  
第...

平定州...  
第...  
第...

平定州...  
第...  
第...

平定州...  
第...  
第...

平定州...  
第...  
第...

第四十三回  
法  
安

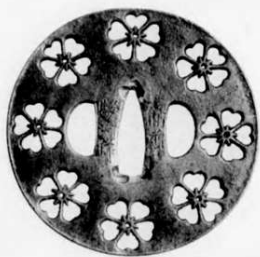
第四十四回  
法  
安  
兼  
信

第四十五回  
真  
廣

第四十六回  
備  
前  
駿  
河  
作

第四十七回  
因  
州  
住  
駿  
河  
作

第四十八回  
因  
州  
住  
駿  
河  
卓  
次



銅貨  
一圓

銅貨  
一圓

銅貨  
一圓

銅貨  
一圓

銅貨  
一圓

銅貨  
一圓

第四十九回

神道五篇

明珍大隅守紀宗介行年七十九歲

續

第五十一回

越前國於足羽吉廣作之

貞享二年九月十五日

續

第五十三回

相州鎌倉住早乙女家忠

續

第五十回

越前國住明珍勝治作

續

第五十二回

元祖明珍義忠作

續

第五十四回

早乙女家貞

續



Faint, illegible text or markings on the right page, possibly bleed-through from the reverse side.

Faint, illegible text or markings on the right page, possibly bleed-through from the reverse side.

Faint, illegible text or markings on the right page, possibly bleed-through from the reverse side.



第五十六圖  
古正阿彌  
鐵金草書

第五十八圖  
正阿彌政德  
鐵金草書

第六十圖  
京正阿彌  
鐵金草書

第五十五圖  
古正阿彌  
鐵金草書

第五十七圖  
正阿彌市郎兵衛政德作  
鐵金草書  
城州西陣住人

第五十九圖  
正阿彌市郎兵衛政德  
鐵金草書  
城州西陣住人



第六十一圖  
京正阿彌  
鐵金銀銅

第六十二圖  
京正阿彌  
鐵金銀銅

第六十三圖  
伊豫正阿彌  
鐵金銀銅

第六十四圖  
豫州住秀安  
鐵金銀銅

第六十五圖  
松山住人  
正阿彌盛國  
鐵金銀銅

第六十六圖  
正阿彌次郎衛門  
野村氏矩曉  
鐵金銀銅



第六十七圖  
阿州住勝吉作

第六十八圖  
阿波正阿彌

第六十九圖  
阿波正阿彌

第七十圖  
播州龍野  
正阿彌爲太夫

第七十一圖  
播磨赤穂住  
正阿彌政員

第七十二圖  
正阿彌備前又七



五両銀貨  
明治十七年  
第六十八號

五両銀貨  
明治十七年  
第六十九號

五両銀貨  
明治十七年  
第七十號

五両銀貨  
明治十七年  
第七十一號

五両銀貨  
明治十七年  
第七十二號

五両銀貨  
明治十七年  
第七十三號

第七十四圖

會陽住

正阿彌唯右衛門致歲

識  
色  
繪

第七十三圖

陸奥會陽住

正阿彌兼祐

識

第七十五圖

正阿彌一光作

識  
色  
繪

第七十六圖

正阿彌正光

識  
色  
繪

第七十七圖

會津住高光

行年八十一

識

第七十八圖

正阿彌汎親

識  
色  
繪



Faint, illegible text or markings on the right page, possibly bleed-through from the reverse side of the document.



第七十九圖  
庄内正阿彌

第八十圖  
在哉

第八十一圖  
珍久

第八十二圖  
遊詠齋赤文

第八十三圖  
正阿彌傳兵衛

第八十四圖  
正阿彌重廣



車内五同案  
第子十八號

第  
六十八號

第  
一十二號

第  
六十八號

第  
一十二號

第  
六十八號

第八十五圖  
理忠明壽

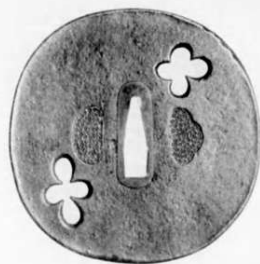
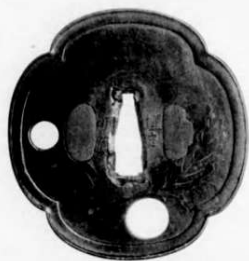
第八十六圖  
理忠明壽

第八十七圖  
光忠

第八十八圖  
理忠明眞

第八十九圖  
理忠彦一作

第九十圖  
西陣住理忠重長



第八十五號  
銀惠圓鏡

第八十六號  
銀惠圓鏡

第八十七號  
銀惠圓鏡

第八十八號  
銀惠圓鏡

第八十九號  
銀惠圓鏡

第九十號  
銀惠圓鏡

第九十一圖  
理忠  
真餘

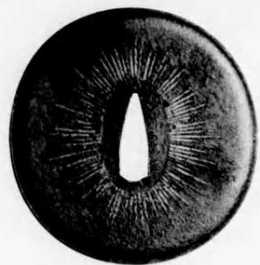
第九十二圖  
山城國西陣住  
理忠重義

第九十三圖  
理忠彦右衛門  
真色繪

第九十四圖  
城州理忠吉長  
真色繪

第九十五圖  
理忠氏橋宗義  
真色繪

第九十六圖  
理忠宗武作  
行年七十歲  
元龜十六年未二月吉日  
朝比奈氏政成所之  
真色繪



一  
二  
三  
四  
五  
六  
七  
八  
九  
十

一  
二  
三  
四  
五  
六  
七  
八  
九  
十

一  
二  
三  
四  
五  
六  
七  
八  
九  
十

一  
二  
三  
四  
五  
六  
七  
八  
九  
十

一  
二  
三  
四  
五  
六  
七  
八  
九  
十

一  
二  
三  
四  
五  
六  
七  
八  
九  
十

第九十七圖  
繪  
赤坂初代

第九十八圖  
繪  
赤坂二代

第九十九圖  
繪  
赤坂三代

第一百圖  
繪  
赤坂四代忠時作

第一百一圖  
行年七十七歲  
繪  
忠重作

第一百二圖  
繪  
忠好作



光緒二十六年  
光緒二十六年

光緒二十六年  
光緒二十六年

光緒二十六年  
光緒二十六年

光緒二十六年  
光緒二十六年

光緒二十六年  
光緒二十六年

光緒二十六年  
光緒二十六年



第三百三圖  
武州住正國  
紙 墨 實

第三百五圖  
武州住正親作  
紙 墨 實

第三百七圖  
小田原住正春作  
紙 墨 實

第三百四圖  
武州住岡田正豐  
紙 墨

第三百六圖  
小田原住正次  
紙 墨 實

第三百八圖  
佐倉住正勝  
紙 墨



天保通寶

天保通寶

天保通寶

天保通寶

天保通寶

天保通寶

第一百十圖  
赤尾甚左衛門尉作

第一百十二圖  
真榮

第一百十四圖  
間

第一百九圖  
赤尾初代

第一百十一圖  
越前國  
赤尾甚助作

第一百十三圖  
真榮



Faint, illegible text on the right page, possibly bleed-through from the reverse side of the leaf.

第一百十六圖  
江州表根住  
藻柄子宗典製  
織 糸 紺 色 繪

第一百十五圖  
洛南住元武造  
織 色 繪

第一百十八圖  
越前住記内作  
織

第一百十七圖  
南蠻以鐵造之  
喜多川秀典製  
織 色 繪

第一百二十圖  
越前住忠作  
鳥 刺 色 繪

第一百十九圖  
越前住記内作  
織



新納引天丸

新納引天丸

新納引天丸

新納引天丸

新納引天丸

新納引天丸

第百二十一圖  
南蠻

第百二十二圖  
肥前住兼定

第百二十三圖  
長曾爾興里

第百二十四圖  
源信國義昌  
行年六十七歲作  
銀色繪

第百二十五圖甲  
義胤

第百二十五圖乙  
右  
義胤裏





第二百十六圖  
平田彦三  
副 兼 執

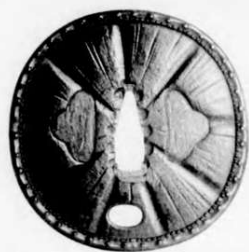
第二百十七圖  
平田彦三  
副

第二百十八圖  
林又七  
副 兼 執

第二百十九圖  
林又七  
副

第二百三十圖  
林兼貞  
副

第二百三十一圖  
林重光  
副



Faint, illegible text or markings on the right page, possibly bleed-through from the reverse side.

第三百三十二回  
西垣勘四郎作  
鎌倉

第三百三十三回  
西垣勘四郎  
鎌倉

第三百三十四回  
西垣勘四郎  
鎌倉

第三百三十五回  
八代甚五  
鎌倉

第三百三十六回  
八代甚五  
鎌倉

第三百三十七回  
神吉樂壽  
鎌倉



西漢四神  
第一

西漢四神  
第二

西漢四神  
第三

西漢四神  
第四

西漢四神  
第五

西漢四神  
第六

第三百三十九圖  
長州住中井友恒作  
享保二十年八月吉日  
鍍色繪

第三百三十八圖  
長門國萩住  
中井善助友恒作  
鍍色繪

第四百一十一圖  
長門國萩住  
埋忠如休入道宣政  
鍍色繪

第四百一十圖  
長州國萩住  
八道友信作  
鍍色繪

第四百十三圖  
長州國萩住  
中原幸久作  
烏銅 鍍色繪

第四百十二圖  
長州國萩住  
長州政知作  
鍍



中華民國六年  
五月一日

中華民國六年  
五月一日

中華民國六年  
五月一日

中華民國六年  
五月一日

中華民國六年  
五月一日

中華民國六年  
五月一日

第四百十四圖  
砂川正矩  
攝

第四百十六圖  
武州住信勝  
攝

第四百十八圖  
柳生鐔  
攝

第四百十五圖  
以所繪圖進之  
馬面序政  
攝

第四百十七圖  
葦風八十四歲作  
攝

第四百十九圖  
福井次左衛門  
鳥飼 攝



特川五郎  
嘉永初一四郎

眞油五郎  
嘉永初一四郎  
嘉永初一五郎

嘉永初一四郎

嘉永初一四郎

嘉永初一四郎

嘉永初一四郎



第四百五十圖  
丹州住定正  
鑑  
集  
書

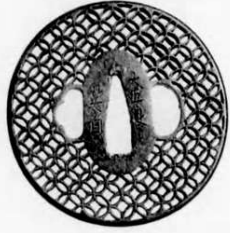
第四百五十一圖  
大五良英貞  
鑑

第四百五十二圖  
大五良鐸  
鑑

第四百五十三圖  
紀州住貞命  
鑑

第四百五十四圖  
其阿彌正比作  
鑑  
集  
書

第四百五十五圖  
八坂永閑  
鑑  
集  
書



其附品  
...

其附品  
...

其附品  
...

其附品  
...

其附品  
...

其附品  
...

第一百五十六回  
平戸住國重  
眞繪 兼 實

第一百五十七回  
若芝總江高  
眞繪 兼 實

第一百五十八回  
若芝  
眞繪 兼 實

第一百五十九回  
薩州住小田氏作之  
眞繪 兼 實

第一百六十回  
薩州住藤原直香  
眞繪 兼 實

第一百六十一回  
小田直升影之  
眞繪 兼 實



小田金銀  
明治二十一年  
三月廿一日

小田金銀  
明治二十一年  
三月廿一日

小田金銀  
明治二十一年  
三月廿一日

小田金銀  
明治二十一年  
三月廿一日

小田金銀  
明治二十一年  
三月廿一日

小田金銀  
明治二十一年  
三月廿一日

第六十二圖  
太刀師作鐔  
烏銅

第六十三圖  
太刀師作鐔  
山金 色 繪

第六十四圖  
太刀師作鐔  
烏銅 色 繪

第六十五圖  
後藤善六郎  
烏銅 色 繪

第六十六圖  
美濃住光暎  
烏銅 色 繪

第六十七圖  
光善寺鐔(名古屋)  
烏銅 色 繪



第六十八圖  
氏只作 (加賀象嵌工作)  
鐵色 漆

第六十九圖  
國安 (加賀象嵌工作)  
鐵色 漆

第七十圖  
補壽 (加賀象嵌工作)  
烏割 漆

第七十一圖  
加賀象嵌鐶  
表烏割 漆  
裏鐵色 漆

第七十二圖  
正阿彌孫三郎 (加賀象嵌鐶)  
烏割 漆

第七十三圖  
加賀後藤派鐶  
烏割 漆  
裏鐵色 漆



銅貨  
明治十一年  
東京

銅貨  
明治十一年  
東京

銅貨  
明治十一年  
東京

銅貨  
明治十一年  
東京

銅貨  
明治十一年  
東京

銅貨  
明治十一年  
東京



第七十四圖甲  
洛北凸凹山人伯應  
慶應二丙寅年  
時年七十有六作  
織 染 紺 色 繪

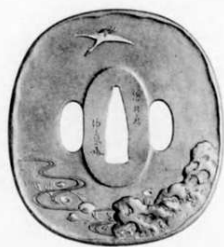
第七十四圖乙  
右伯應裏

第七十五圖甲  
洛北居伯應  
慶應二丙寅年  
時年七十有六作  
織 染 紺 色 繪

第七十五圖乙  
右伯應裏

第七十六圖甲  
船田一琴義長  
表烏領  
裏靛銀 色 繪

第七十六圖乙  
右一琴裏



一  
二  
三  
四  
五  
六  
七  
八  
九  
十  
十一  
十二  
十三  
十四  
十五  
十六  
十七  
十八  
十九  
二十

一  
二  
三  
四  
五  
六  
七  
八  
九  
十  
十一  
十二  
十三  
十四  
十五  
十六  
十七  
十八  
十九  
二十

一  
二  
三  
四  
五  
六  
七  
八  
九  
十  
十一  
十二  
十三  
十四  
十五  
十六  
十七  
十八  
十九  
二十

一  
二  
三  
四  
五  
六  
七  
八  
九  
十  
十一  
十二  
十三  
十四  
十五  
十六  
十七  
十八  
十九  
二十

一  
二  
三  
四  
五  
六  
七  
八  
九  
十  
十一  
十二  
十三  
十四  
十五  
十六  
十七  
十八  
十九  
二十

一  
二  
三  
四  
五  
六  
七  
八  
九  
十  
十一  
十二  
十三  
十四  
十五  
十六  
十七  
十八  
十九  
二十

第一百七十七回  
和政龍  
鳥飼色繪

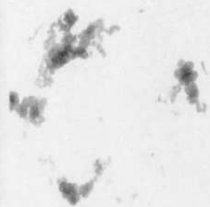
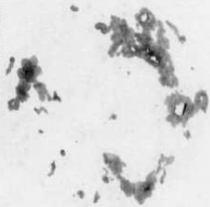
第一百七十八回  
一齋東明  
紙色繪

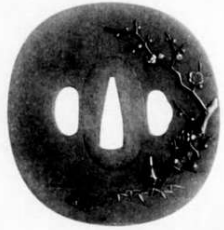
第一百七十九回  
橋本一至  
鳥飼色繪

第一百八十回  
杉岡一拳  
鳥飼色繪

第一百八十一回  
一乘門金原一雙  
鳥飼色繪

第一百八十二回  
安達幽齋  
紙色繪





三三三三三

三三三三三

三三三三三

三三三三三

三三三三三

三三三三三

第八十三圖甲  
利 詩  
磁 色 繪

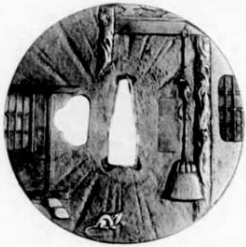
第八十三圖乙  
右利 壽 裏

第八十四圖  
武州住利治作之  
寛文三曆六月  
磁 色 繪

第八十五圖  
利 永  
磁 色 繪

第八十六圖  
壽 永  
烏 銅 色 繪

第八十七圖  
正 長  
烏 銅 色 繪



寶  
曆  
八  
年  
十  
二  
月  
廿  
日

寶  
曆  
八  
年  
十  
二  
月  
廿  
日

寶  
曆  
八  
年  
十  
二  
月  
廿  
日

寶  
曆  
八  
年  
十  
二  
月  
廿  
日

寶  
曆  
八  
年  
十  
二  
月  
廿  
日

寶  
曆  
八  
年  
十  
二  
月  
廿  
日

第一百八十九圖  
安親  
謝色繪

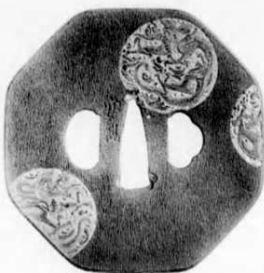
第一百八十八圖  
安親  
鐵

第一百九十一圖  
安親  
鐵

第一百九十圖  
安親  
鐵色繪

第一百九十三圖  
安親  
真鍮色繪

第一百九十二圖  
安親  
鐵色繪



安  
五十六  
五

安  
五十六  
五

安  
五十六  
五

安  
五十六  
五

安  
五十六  
五

安  
五十六  
五



第百九十四圖  
喜  
寬

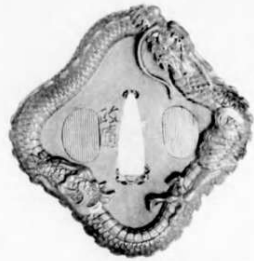
第百九十六圖  
乘  
理

第百九十八圖  
政  
隨

第百九十五圖  
安親作  
草字部

第百九十七圖  
颯風堂  
徑政隨

第百九十九圖  
政  
隨



銅貨

銅貨

銅貨

銅貨

銅貨

銅貨

第二百一圖  
兼隨  
絹色繪

第二百三圖  
政虛  
絹色繪

第二百五圖  
望尚軒直隨  
絹色繪

第二百圖  
行年七十一歳  
乙柳軒味墨濱野政隨  
絹色繪

第二百二圖  
濱野矩隨  
絹色繪

第二百四圖  
大同政次  
絹色繪



第二百七圖  
柳川直光  
號 景

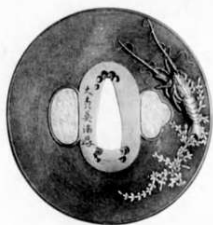
第二百六圖  
宗政 嗣 喜 之  
柳川直政  
鳥 銅 色 繪

第二百九圖  
春明法眼  
號 色 景

第二百八圖  
柳川直時  
號 色 景

第二百十一圖  
大森英滿  
鳥 銅

第二百十圖  
大森英秀  
號 景 色 繪



鳥出  
鳥出  
鳥出

鳥出  
鳥出  
鳥出

鳥出  
鳥出  
鳥出

鳥出  
鳥出  
鳥出

鳥出  
鳥出  
鳥出

鳥出  
鳥出  
鳥出

第二百十二回  
岩本昆寛  
真鍮色  
繪

第二百十三回  
岩本昆壽  
銀  
墨  
繪

第二百十四回  
古川常珍  
鍍銀色  
繪

第二百十五回  
菊池序克  
鍍銀  
繪

第二百十六回  
石黒政常  
烏銅  
墨  
色  
繪

第二百十七回  
石黒一壽  
鍍銀  
色  
繪



鳥居

鳥居

鳥居

鳥居

鳥居

鳥居



第二百十八回  
平田彦四郎作  
鳥飼 金七實

第二百十九回  
平田象依鐙  
鐵 金七實

第二百二十回甲  
平田象依鐙  
鳥飼 金七實

第二百二十回乙  
右 裏

第二百二十一回  
平田象依鐙  
鐵 金七實

第二百二十二回  
平田象依鐙  
鐵 金七實



平田急四郎君  
第百十八號

平田急四郎君  
第百十八號

平田急四郎君  
第百十八號

平田急四郎君  
第百十八號

平田急四郎君  
第百十八號

平田急四郎君  
第百十八號

第二百二十三回  
明石與太夫  
紙巻繪

第二百二十五回甲  
水戸住  
軍地功阿彌作  
紙巻繪

第二百二十六回  
水戸住通壽作  
紙巻繪

第二百二十四回  
水戸住與五郎作  
紙巻繪

第二百二十五回乙  
右功阿彌裏

第二百二十七回  
水府住萩谷勝平  
紙巻繪



水鏡對興正滿者  
第 二 百 二 十 四 號

御谷與木頭  
第 二 百 二 十 三 號

津波國圖畫  
第 二 百 二 十 三 號

岩泉與國圖畫  
第 二 百 二 十 三 號

水鏡對興正滿者  
第 二 百 二 十 四 號

水鏡對興正滿者  
第 二 百 二 十 三 號

第二百二十八圖  
一柳友善  
紙色繪

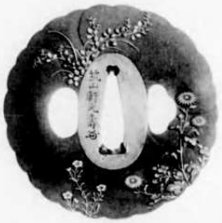
第二百二十九圖  
江川宗隣  
紙色繪

第二百三十圖  
横谷元教  
紙

第二百三十一圖  
筑山軒元壽  
文政八年乙酉仲春  
鳥繪 紙

第二百三十二圖  
英壽作  
紙色繪

第二百三十三圖  
玉松軒菊川久英  
紙 墨 紙色繪



一、銅貨

五、銅貨

二、銅貨

六、銅貨

三、銅貨

七、銅貨

定外竹葉銀八枚

第二百三十五圖  
如竹  
鐵色繪

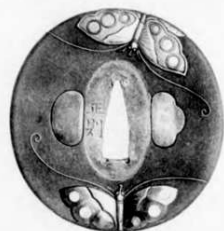
第二百三十四圖  
園部芳英  
鐵色繪

第二百三十七圖  
龍叟法眼  
鐵色繪

第二百三十六圖  
正則  
鳥刺 紫藍色繪 墨具入

第二百三十九圖  
法眼岡高良次造  
鐵色繪

第二百三十八圖  
聲乘壽良  
鐵色繪



加藤 文英  
明治二十九年  
二月二十日

加藤 文英  
明治二十九年  
二月二十日

加藤 文英  
明治二十九年  
二月二十日

加藤 文英  
明治二十九年  
二月二十日

加藤 文英  
明治二十九年  
二月二十日

加藤 文英  
明治二十九年  
二月二十日



第二百四十圖  
津尋市  
院銀

第二百四十二圖  
夏雄  
萬延元庚申歲季春  
表紙  
葉金

第二百四十四圖  
生田喜右衛門齊綱

第二百四十一圖  
染谷知信  
辨論書

第二百四十三圖  
模英一蝶圖關義則  
嘉永辛亥八月爲金澤主作之  
紙

第二百四十五圖  
戶張富久  
鳥銅



第一頁

第二頁

第三頁

第四頁

第五頁

第六頁

第二百四十六圖甲  
長常  
表島銅  
裏銀  
兼

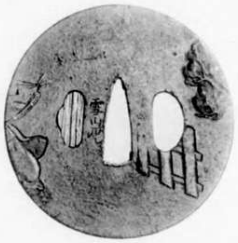
第二百四十六圖乙  
右長常裏

第二百四十七圖甲  
雪山  
積色

第二百四十七圖乙  
右雪山裏

第二百四十八圖甲  
長義  
銀色

第二百四十八圖乙  
右長義裏



第 二 百 四 十 六 號 乙  
第 二 百 四 十 六 號 乙

第 二 百 四 十 六 號 乙  
第 二 百 四 十 六 號 乙

第 二 百 四 十 六 號 乙  
第 二 百 四 十 六 號 乙

第 二 百 四 十 六 號 乙  
第 二 百 四 十 六 號 乙

第 二 百 四 十 六 號 乙  
第 二 百 四 十 六 號 乙

第 二 百 四 十 六 號 乙  
第 二 百 四 十 六 號 乙

第二百四十九圖  
鐵元堂正樂  
絹 墨 紙

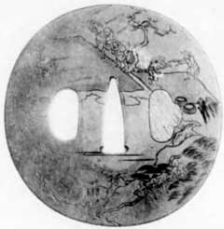
第二百五十圖  
鐵元堂尙房  
絹 墨 紙

第二百五十一圖  
月光興  
其繪 墨 紙

第二百五十二圖  
篠山篤興  
鳥 墨 紙

第二百五十三圖  
天光秀國  
慶應二丙寅初春  
絹 墨 紙

第二百五十四圖  
細野惣左衛門彫之  
絹 墨 紙



第一頁  
天次堂主  
第一頁

第二頁  
天次堂主  
第二頁

第三頁  
天次堂主  
第三頁

第四頁  
天次堂主  
第四頁

第五頁  
天次堂主  
第五頁

第六頁  
天次堂主  
第六頁

第二百五十五圖  
高橋興次  
鳥銅 儀形影

第二百五十七圖  
臨川堂充昌  
鐵 色 繪

第二百五十九圖  
永田如蘭  
鳥銅 色繪 器具入

第二百五十六圖  
臨川堂充昌  
鐵 銀 色 影

第二百五十八圖  
武 禪  
銅

第二百六十圖  
安川乾清  
鐵 繪 色 繪



高橋御本  
第二百五十二號

高橋御本  
第二百五十二號

高橋御本  
第二百五十二號

高橋御本  
第二百五十二號

高橋御本  
第二百五十二號

高橋御本  
第二百五十二號



圖一十六百二第

現宗

現宗 地丁銀 銀馬

圖二十六百二第

乘一

甲

(傳 小)

乘一銀法新五十七年時作月一十年丑乙元應隆

金銀法 現宗地丁銀 銀馬 金銀法

丙

(傳 小)

御刀氏川米雷應

國山野吉

乘一銀法作才四十七年時

現宗地丁銀 金銀法 銀馬

乙

(傳 大)

君道元川米雷應年子甲元治元

乘一銀法傳後

現宗地丁銀 金銀法 銀馬

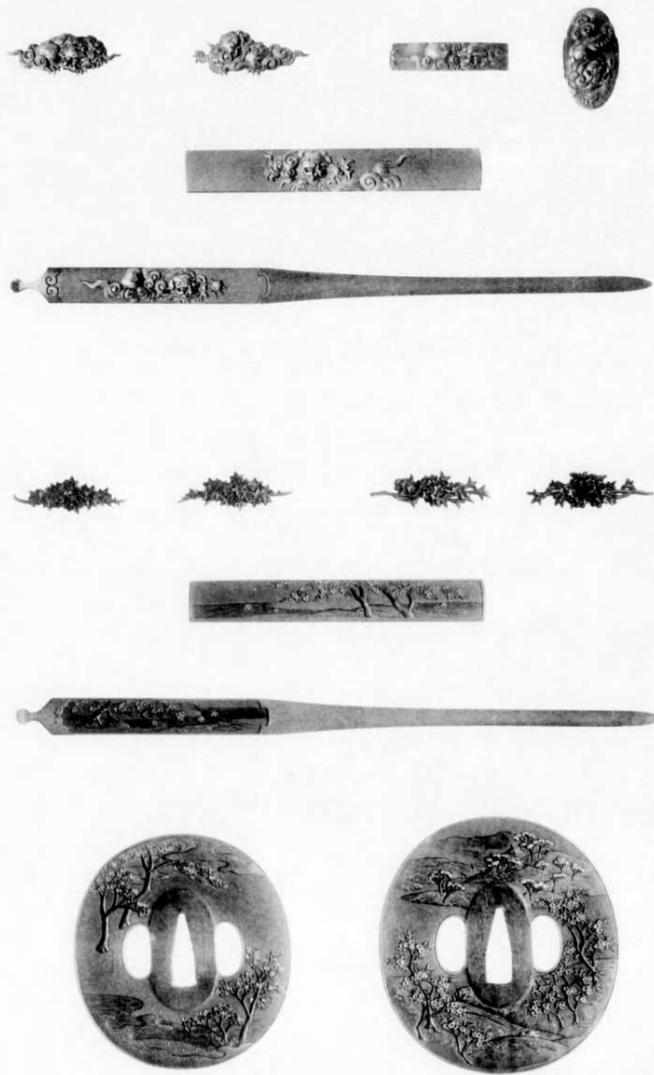


PLATE I  
No. 1  
No. 2

No. 3

BRITISH MUSEUM

THE  
MUSEUM  
OF  
COMPARATIVE ZOOLOGY  
AND  
ANATOMY  
OF  
MATERIALS  
OF  
ART

圖三十六百二第

侶光乘祐教

金寶目 經金地子新 圖鳥 金福美

圖四十六百二第

侶光乘宗教

金寶目 經金地子新 圖鳥 金福美

圖五十六百二第

侶光眞乘教

金寶目 經金地子新 圖鳥 金福美

圖六十六百二第

孝光乘光教

金寶目 經金地子新 圖鳥 金福美



第二十八号

其 神 像 亦 同

其 神 像 亦 同

第二十九号

其 神 像 亦 同

其 神 像 亦 同

第三十号

其 神 像 亦 同

其 神 像 亦 同

第三十一号

其 神 像 亦 同

其 神 像 亦 同

圖七十六百二第

乘德藤後

全頁目 彩色紙金箔下紙 刷紙 金襴裏

圖八十六百二第

乘榮藤後

全頁目 紙金箔下紙 刷紙 金襴裏

圖九十六百二第

乘顯藤後

全頁目 彩色紙金箔下紙 刷紙 金襴裏

圖十七百二第

侶光乘即紋

全頁目 紙金箔下紙 刷紙 金襴裏



第二十八号

好景图

THE HISTORY OF THE

第二十八号

好景图

THE HISTORY OF THE

第二十八号

好景图

THE HISTORY OF THE

第二十八号

好景图

THE HISTORY OF THE

圖一十七百二第

冕光乘程款

全圖目 款全通子新 款為 全通萬

圖二十七百二第

冕光乘廉款

全圖目 款全通子新 款為 全通萬

圖三十七百二第

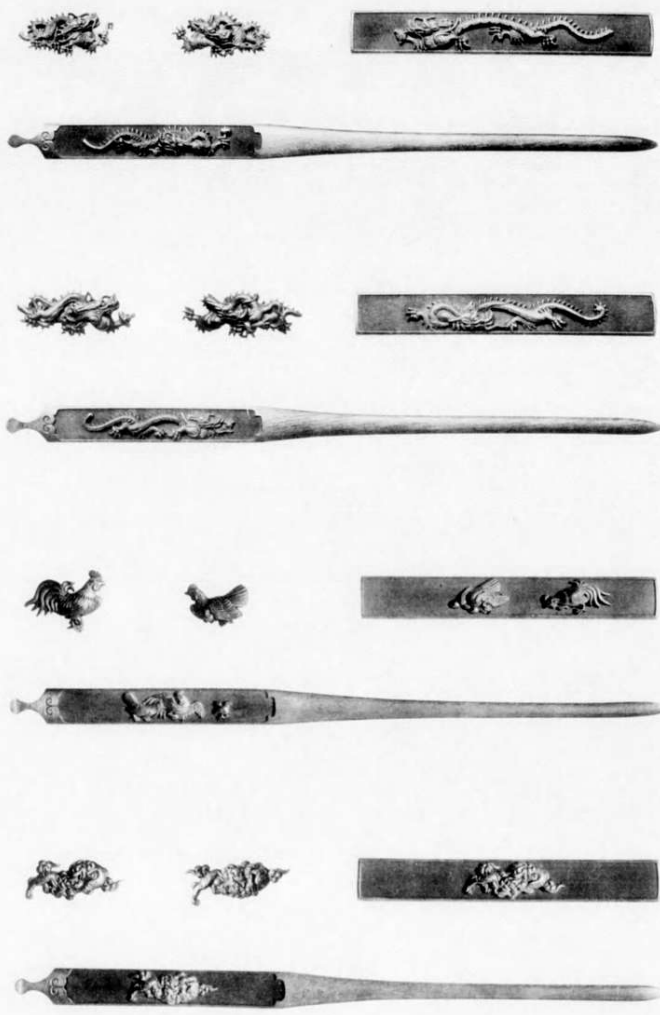
冕光藤後

全圖目 款全通子新 款為 全通萬

圖四十七百二第

理光藤後

全圖目 款全通子新 款為 全通萬



24-

THE  
OF THE

THE  
OF THE

THE  
OF THE

THE  
OF THE



圖五十七百二第

孝光藤後

金其目 成金地子新 關島 金崎基

圖六十七百二第

守光藤後

成金地子新 關島 金崎基

圖七十七百二第

美光藤後

金其目 成金地子新 關島 金崎基

圖八十七百二第

見光原藤衛兵郎四藤後

金其目 成金地子新 關島 金崎基



第二頁十三號

銅器式樣

\*\*\*\*\*

第二頁十四號

銅器式樣

\*\*\*\*\*

第二頁十五號

銅器式樣

\*\*\*\*\*

第二頁十六號

銅器式樣

\*\*\*\*\*

圖九十七百二第

孝光作乘即

繪色地子新 刷鳥 金地裏

圖十八百二第

平光藤後

繪色地子新 刷鳥

圖一十八百二第

之作邊河櫻南城唐東於

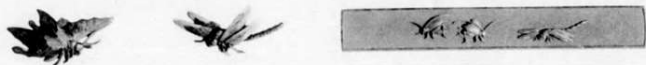
乘一橋法藤後

繪色地子新 刷鳥 金地裏

圖二十八百二第

乘一橋法藤後

繪色地子新 刷鳥 繪羽出金裏



第 二 百 三 十 五 号

双 燕 竹 头 笔

长 四 十 八 毫 宽 一 十 毫 高 一 十 毫

第 二 百 三 十 六 号

双 燕 竹 头 笔

长 四 十 八 毫 宽 一 十 毫 高 一 十 毫

第 二 百 三 十 七 号

双 燕 竹 头 笔

长 四 十 八 毫 宽 一 十 毫 高 一 十 毫

第 二 百 三 十 八 号

双 燕 竹 头 笔

长 四 十 八 毫 宽 一 十 毫 高 一 十 毫

圖三十八百二第

匠一川中

全頁目 繪色地子新 刷鳥 全刷裏

圖四十八百二第

滿英堂泉湖

繪色地子新 刷鳥

圖五十八百二第

則久塚蓮

繪色銀葉地子新 刷鳥 全刷裏

圖六十八百二第

政光岡菊

全頁目 繪金地子新 刷鳥 全刷裏

第 二 百 八 十 三 號

中 世 一 期

第 二 百 八 十 三 號

第 二 百 八 十 四 號

新 皇 室 裝 束

第 二 百 八 十 四 號

第 二 百 八 十 五 號

新 皇 室 裝 束

第 二 百 八 十 五 號

第 二 百 八 十 六 號

新 皇 室 裝 束

第 二 百 八 十 六 號



圖七十八百二第

常政谷壽子番東

全貫目 彩色複製子紙 刷馬 全幅裏

圖八十八百二第

明政黒石

全貫目 彩色複製子紙 刷馬 全幅裏

圖九十八百二第

長義琴一田船

地子紙 刷馬 全幅裏

圖十九百二第

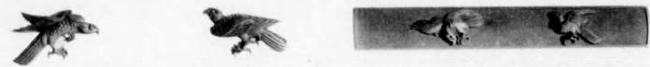
防周良奈

彩色複製子紙 刷馬 全幅裏

圖一十九百二第

世盛彌阿正豫伊

彩色複製子紙 刷馬



第二十八号  
朱真一 曾谷 敦  
1911年 11月 15日

第二十九号  
朱真一 曾谷 敦  
1911年 11月 15日

第三十号  
朱真一 曾谷 敦  
1911年 11月 15日

第三十一号  
朱真一 曾谷 敦  
1911年 11月 15日

第三十二号  
朱真一 曾谷 敦  
1911年 11月 15日



圖三十九百二第  
銘 無  
棕色地子斜 銅鳥

圖五十九百二第  
乘悅藤後  
金對裏 棕色地子斜 銅鳥

圖七十九百二第  
銘 無  
(作工廣象賀加)  
銀對裏 鐵象圓金 銅鳥

圖九十九百二第  
銘 無  
(作工廣象賀加)  
鐵對裏圓金裏 鐵象 銅鳥

圖一百三第  
介幡因岡吉  
金對裏 棕色地子斜 銅鳥

圖三百三第  
秀正村野  
棕色地子斜 銅鳥 金暗裏

圖五百三第  
光正村野  
鐵金地子斜 銅鳥 金暗裏

圖七百三第  
甫尋津  
鉄銅鳥 形内邊匠懸脚地部全縁小 銅鳥

圖九百三第  
重政辻  
棕色地子斜 銅

圖一千百三第  
基典門衛左太音大  
金對裏 棕色鐵象地子斜 銅鳥

圖三千百三第  
久富張戸  
棕色鐵象地子斜 全縁小 銅鳥

圖五千百三第  
重豐谷  
棕色地子斜 銅鳥 金暗裏

圖二十九百二第  
吉天住濃美  
棕色地子斜 銅鳥

圖四十九百二第  
乘傳藤後  
棕色地子斜 銅鳥

圖六十九百二第  
久克久序村榮  
日月二子丙年六曆寶  
鐵對裏圓金裏 形印片 銅鳥

圖八十九百二第  
銘 無  
(作工廣象賀加)  
銀對裏 鐵象 銅鳥

圖百三第  
印宗岡吉  
金對裏 棕色地子斜 銅鳥

圖二百三第  
次伊岡吉  
鉄金地子斜 銅鳥

圖四百三第  
秀正村野齋藤仁  
鉄金地子斜 銅鳥 金暗裏

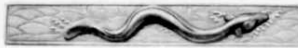
圖六百三第  
英正村野  
棕色鐵象地子斜 銅

圖八百三第  
甫尋津  
金對裏 棕色地子斜 銅鳥

圖一千百三第  
丘政辻  
棕色地子斜 銅鳥

圖二千百三第  
久富張戸 乘通橋  
鉄金地子斜 銅鳥

圖四千百三第  
常益東  
棕色金地子斜 銅



第二頁  
美觀其天古  
No. 123456

第二頁  
美觀其天古  
No. 123456

第二頁  
美觀其天古  
No. 123456

第二頁  
美觀其天古  
No. 123456

第二頁  
美觀其天古  
No. 123456

第二頁  
美觀其天古  
No. 123456

第二頁  
美觀其天古  
No. 123456

第二頁  
美觀其天古  
No. 123456

第二頁  
美觀其天古  
No. 123456

第二頁  
美觀其天古  
No. 123456

第二頁  
美觀其天古  
No. 123456

第二頁  
美觀其天古  
No. 123456

第二頁  
美觀其天古  
No. 123456

第二頁  
美觀其天古  
No. 123456

第二頁  
美觀其天古  
No. 123456

第二頁  
美觀其天古  
No. 123456

第二頁  
美觀其天古  
No. 123456

第二頁  
美觀其天古  
No. 123456

第二頁  
美觀其天古  
No. 123456

第二頁  
美觀其天古  
No. 123456

第二頁  
美觀其天古  
No. 123456

第二頁  
美觀其天古  
No. 123456

第二頁  
美觀其天古  
No. 123456

第二頁  
美觀其天古  
No. 123456

第九百三十三圖  
作道人代光雲  
金襴裏 藍

第十二百三十三圖  
乘一橋法藤後  
込割金裏 靑裏 藍裏

圖一百二十三第  
作乘一眼法藤後  
靑裏裏 金襴戶口 藍色襴裏 湖島

圖三十二百三第  
文光藤後  
靑裏裏 金襴戶口 藍色襴下斜 湖島

圖十三百三第  
長義琴一田船  
藍色襴裏 藍裏

圖一十三百三第  
長義琴一田船  
金襴戶口 藍色 藍裏

圖七十二百三第  
龍政實一田和  
金襴裏 藍色襴裏 藍

圖八十二百三第  
龍政田和  
金襴裏 藍色襴下斜 湖島

圖六十三百三第  
明東  
靑裏裏 藍色襴下斜 湖島

圖七十三百三第  
明東亭松吟  
藍色襴下斜 湖島

圖八十三百三第  
峯東舍雲青  
藍色襴下斜 湖島

圖九十三百三第  
齋幽達安人山北洛  
靑裏裏 靑裏 藍

第三百二十二圖  
後藤光覽  
靑 右具襴色襴

第三百十七圖  
後藤法橋一乘  
靑裏裏 藍色襴裏 湖島  
高割 小襴金 駒子色色襴 靑裏裏

第三百十八圖  
後藤法橋一乘  
靑裏裏 藍色襴裏 湖島  
高割 靑襴色襴 口戶尻金 靑裏裏

第三百十六圖  
後藤光代入道法橋一乘  
靑裏裏 藍色襴裏 湖島

第三百二十九圖  
月琴堂政龍  
靑裏裏 藍色襴下斜 湖島  
高割 駒子色色襴 靑裏裏 湖島

第三百二十六圖  
橋木一手  
靑裏裏 藍色襴 湖島

第三百二十五圖  
大舟於櫻川作  
中川一勝  
靑裏裏 湖島  
口戶尻金

第三百二十四圖  
後藤光正  
靑裏裏 藍色襴 湖島  
口戶尻金

第三百三十五圖  
守部孝則  
靑裏裏 藍色襴 湖島  
靑裏裏 湖島

第三百三十四圖  
森村厚隆  
靑裏裏 藍色襴 湖島  
嘉永三年戊子一月吉日  
靑裏裏 駒子色色襴 靑裏裏

第三百三十三圖  
一壽  
靑裏裏 湖島

第三百三十二圖  
竹霞舍一季  
靑裏裏 藍色襴 湖島  
口戶尻金



第三百十八號  
春山山人畫卷  
卷一 五冊

第三百二十號  
對馬山圖 卷  
卷一 五冊

第三百二十一號  
對馬山圖 卷  
卷一 五冊

第三百二十二號  
對馬山圖 卷  
卷一 五冊

第三百二十三號  
對馬山圖 卷  
卷一 五冊

第三百二十四號  
對馬山圖 卷  
卷一 五冊

第三百二十五號  
對馬山圖 卷  
卷一 五冊

第三百二十六號  
對馬山圖 卷  
卷一 五冊

第三百二十七號  
對馬山圖 卷  
卷一 五冊

第三百二十八號  
對馬山圖 卷  
卷一 五冊

第三百二十九號  
對馬山圖 卷  
卷一 五冊

第三百三十號  
對馬山圖 卷  
卷一 五冊

對馬山圖  
卷一 五冊

對馬山圖  
卷一 五冊

對馬山圖  
卷一 五冊

對馬山圖  
卷一 五冊

對馬山圖  
卷一 五冊

對馬山圖  
卷一 五冊

對馬山圖  
卷一 五冊

對馬山圖  
卷一 五冊

對馬山圖  
卷一 五冊

對馬山圖  
卷一 五冊

對馬山圖  
卷一 五冊

對馬山圖  
卷一 五冊

第三百四十三圖  
乘意  
圖五十四百三第  
治利良奈  
贈所製為金黃 繪色地目録 繪景

第三百四十二圖  
利光  
圖六十四百三第  
長正  
繪色地子繪 製為

第三百四十一圖  
乘意  
圖七十四百三第  
壽利  
金目 繪色 製為

第三百四十圖  
利治行年六十八歲  
圖八十四百三第  
壽利  
繪色 紙

第三百三十九圖  
利親安  
圖九十四百三第  
親安  
金板黃 繪色地子繪 製為

第三百三十八圖  
利親安  
圖一十五百三第  
兩東  
金板黃 繪色地子繪 製為

第三百三十七圖  
利親貴  
圖三十五百三第  
春永  
製為黃 印合為 紙張

第三百三十六圖  
利樂是  
圖五十五百三第  
隨政  
繪色地子繪 製為

第三百三十五圖  
利政隨  
圖六十五百三第  
隨政  
繪色 製為

第三百三十四圖  
利政隨  
圖九十五百三第  
隨野濱  
繪色地子繪 製為

第三百三十三圖  
利政隨  
圖十六百三第  
隨野濱  
繪色地子繪 製為 金板黃

第三百三十二圖  
利政隨  
圖二十六百三第  
虛信眼法翁綾  
繪色 紙張

第三百三十一圖  
利政隨  
圖九十四百三第  
親安  
金板黃 繪色地子繪 製為

第三百三十圖  
利政隨  
圖一十五百三第  
兩東  
金板黃 繪色地子繪 製為

第三百二十九圖  
利政隨  
圖三十五百三第  
春永  
製為黃 印合為 紙張

第三百二十八圖  
利政隨  
圖五十五百三第  
隨政  
繪色地子繪 製為

第三百二十七圖  
利政隨  
圖六十五百三第  
隨政  
繪色 製為

第三百二十六圖  
利政隨  
圖九十五百三第  
隨野濱  
繪色地子繪 製為

第三百二十五圖  
利政隨  
圖十六百三第  
隨野濱  
繪色地子繪 製為 金板黃

第三百二十四圖  
利政隨  
圖二十六百三第  
虛信眼法翁綾  
繪色 紙張

第三百二十三圖  
利政隨  
圖九十四百三第  
親安  
金板黃 繪色地子繪 製為

第三百二十二圖  
利政隨  
圖一十五百三第  
兩東  
金板黃 繪色地子繪 製為

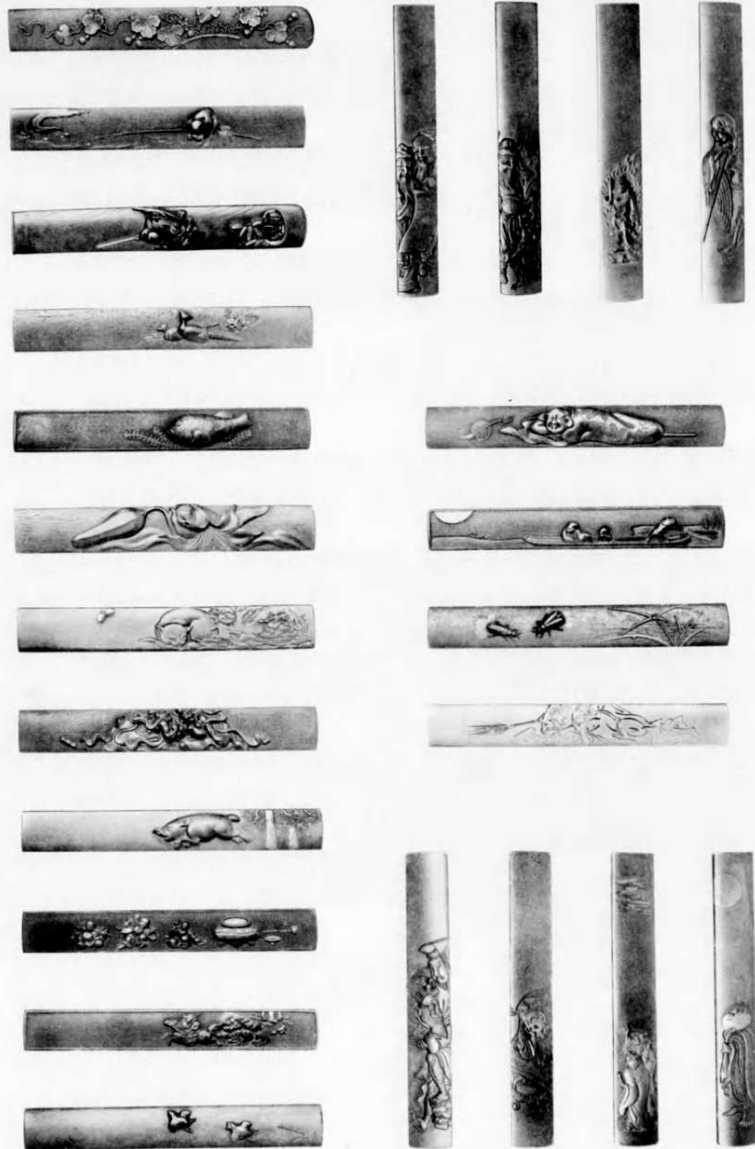
第三百二十一圖  
利政隨  
圖三十五百三第  
春永  
製為黃 印合為 紙張

第三百二十圖  
利政隨  
圖五十五百三第  
隨政  
繪色地子繪 製為

第三百一十九圖  
利政隨  
圖六十五百三第  
隨政  
繪色 製為

第三百一十八圖  
利政隨  
圖九十五百三第  
隨野濱  
繪色地子繪 製為

第三百一十七圖  
利政隨  
圖十六百三第  
隨野濱  
繪色地子繪 製為 金板黃



— 10 —

第三百四十五號  
 珍貝牌  
 高 1.5 厘米 長 4.5 厘米 厚 0.5 厘米

第三百四十六號  
 玉 貝  
 高 1.5 厘米 長 4.5 厘米 厚 0.5 厘米

第三百四十七號  
 玉 貝  
 高 1.5 厘米 長 4.5 厘米 厚 0.5 厘米

第三百四十八號  
 玉 貝  
 高 1.5 厘米 長 4.5 厘米 厚 0.5 厘米

第三百四十九號  
 玉 貝  
 高 1.5 厘米 長 4.5 厘米 厚 0.5 厘米

第三百五十號  
 玉 貝  
 高 1.5 厘米 長 4.5 厘米 厚 0.5 厘米

第三百五十一號  
 玉 貝  
 高 1.5 厘米 長 4.5 厘米 厚 0.5 厘米

第三百五十二號  
 玉 貝  
 高 1.5 厘米 長 4.5 厘米 厚 0.5 厘米

第三百五十三號  
 玉 貝  
 高 1.5 厘米 長 4.5 厘米 厚 0.5 厘米

第三百五十四號  
 玉 貝  
 高 1.5 厘米 長 4.5 厘米 厚 0.5 厘米

第三百五十五號  
 玉 貝  
 高 1.5 厘米 長 4.5 厘米 厚 0.5 厘米

第三百五十六號  
 玉 貝  
 高 1.5 厘米 長 4.5 厘米 厚 0.5 厘米

第三百五十七號  
 玉 貝  
 高 1.5 厘米 長 4.5 厘米 厚 0.5 厘米

第三百五十八號  
 玉 貝  
 高 1.5 厘米 長 4.5 厘米 厚 0.5 厘米

第三百五十九號  
 玉 貝  
 高 1.5 厘米 長 4.5 厘米 厚 0.5 厘米

第三百六十號  
 玉 貝  
 高 1.5 厘米 長 4.5 厘米 厚 0.5 厘米

第三百六十八圖  
祖文宗與作宗與  
金 斜子地

第三百六十九圖  
宗 珉  
鳥 斜子地 金 萬

第三百七十圖  
宗 珉  
鳥 斜子地 金 萬

第三百七十一圖  
宗 珉  
鳥 斜子地 金 萬

第三百七十二圖  
宗 與  
鳥 斜子地 金 萬

第三百七十三圖  
宗 友谷武  
鳥 斜子地 金 萬

第三百七十四圖  
宗 柳川直政  
鳥 斜子地 金 萬

第三百七十五圖  
宗 柳川直光  
鳥 斜子地 金 萬

第三百七十六圖  
宗 柳川直春  
鳥 斜子地 金 萬

第三百七十七圖  
宗 柳川直孝  
鳥 斜子地 金 萬

第三百七十八圖  
宗 直常  
鳥 斜子地 金 萬

第三百七十九圖  
宗 杉知常  
鳥 斜子地 金 萬

第三百六十八圖  
宗 珉  
鳥 斜子地 金 萬

第三百六十九圖  
宗 珉 小  
鳥 斜子地 金 萬

第三百七十圖  
宗 珉  
鳥 斜子地 金 萬

第三百七十一圖  
宗 與  
鳥 斜子地 金 萬

第三百七十四圖  
宗 友谷  
鳥 斜子地 金 萬

第三百七十五圖  
宗 壽  
鳥 斜子地 金 萬

第三百七十六圖  
宗 精  
鳥 斜子地 金 萬

第三百七十七圖  
宗 與  
鳥 斜子地 金 萬

第三百八十四圖  
法眼春明  
鳥 斜子地 金 萬

第三百八十五圖  
法眼春明  
鳥 斜子地 金 萬

第三百八十六圖  
法眼春明  
鳥 斜子地 金 萬

第三百八十七圖  
法眼春明  
鳥 斜子地 金 萬





圖九十八百三第  
昌英  
特色地子新 銅島

圖一十九百三第  
寬良  
金坑裏 特色地子新 銅島

圖三十九百三第  
寬長本岩  
特色地子新

圖六十九百三第  
審長本岩  
金坑裏 特色地子新 銅島

圖百四第  
行光岡菊子劍活  
特色地子新 銅島 金坑裏

圖一百四第  
政光岡菊  
特色地子新 銅島 金坑裏

圖二百四第  
重光岡菊  
金坑裏 入堀帶石在石地子新 銅島

圖七百四第  
常盛黑石  
特色地子新 銅島

圖八百四第  
之鐫美政黑石書岳審  
特色 銅島

圖九百四第  
美是黑石  
特色 銅島

圖十百四第  
明政黑石齋為木  
特色地子新 銅島 金坑裏

圖一十百四第  
明英翁花桃  
特色地子新 銅島 金坑裏

圖八十八百三第  
審水  
金坑裏 特色地子新 銅島

圖十九百三第  
秀英森大  
特色地子新 銅島

圖二十九百三第  
作之使好安倍川武依  
寬長本岩  
特色地子新 銅島 金坑裏

圖五十九百三第  
利寬本岩  
特色地子新 銅島 金坑裏

第三百九十八圖  
古川元珍  
特色地子新 銅島

第三百九十九圖  
菊岡光行  
特色地子新 銅島

第四百十七圖  
武藤正甫  
特色地子新 銅島

第四百十四圖  
昆寬  
特色地子新 銅島

第四百六圖  
佐野時信  
特色地子新 銅島

第四百五圖  
流谷蟻洞軒序房  
特色地子新 銅島

第四百四圖  
菊地序克  
特色地子新 銅島

第四百三圖  
德水軒田邊作正  
特色地子新 銅島



第 二 百 六 十 八 號  
水 雲  
一九二九年 五月 廿九日 發行

第 二 百 六 十 九 號  
天 龍 雲 漢  
一九二九年 五月 廿九日 發行

第 二 百 七 十 二 號  
雲 水 雲 漢  
一九二九年 五月 廿九日 發行

第 二 百 七 十 三 號  
雲 水 雲 漢  
一九二九年 五月 廿九日 發行

第 二 百 六 十 九 號  
雲 水 雲 漢  
一九二九年 五月 廿九日 發行

第 二 百 七 十 一 號  
雲 水 雲 漢  
一九二九年 五月 廿九日 發行

第 二 百 七 十 二 號  
雲 水 雲 漢  
一九二九年 五月 廿九日 發行

第 二 百 七 十 三 號  
雲 水 雲 漢  
一九二九年 五月 廿九日 發行

第 二 百 七 十 四 號  
雲 水 雲 漢  
一九二九年 五月 廿九日 發行

第 二 百 七 十 五 號  
雲 水 雲 漢  
一九二九年 五月 廿九日 發行

第 二 百 七 十 六 號  
雲 水 雲 漢  
一九二九年 五月 廿九日 發行

第 二 百 七 十 七 號  
雲 水 雲 漢  
一九二九年 五月 廿九日 發行

第 二 百 七 十 八 號  
雲 水 雲 漢  
一九二九年 五月 廿九日 發行

第 二 百 七 十 九 號  
雲 水 雲 漢  
一九二九年 五月 廿九日 發行

第 二 百 八 十 號  
雲 水 雲 漢  
一九二九年 五月 廿九日 發行

第 二 百 八 十 一 號  
雲 水 雲 漢  
一九二九年 五月 廿九日 發行

第三十四圖  
銘 無  
寶七田平  
寶七代古 銅鳥

第五十四圖  
銘 無  
寶七田平  
寶七代古 銅鳥

第七十四圖  
政安  
丁巳年秋  
田平入道  
乘彦  
寶七代古 銅鳥

第九十四圖  
保友齋林柳  
寶七代古 銅鳥

第十二十四圖  
春政齋松玄  
銅質金裏 銅色 銅鳥

五十二圖  
真弘齋現秀  
銅色 銅裏 銅鳥

六十二圖  
日春成西  
善友柳一  
銅色 銅

七十二圖  
政利川江  
銅色地子銅 銅鳥

第二十四圖  
銘 無  
寶七田平  
寶七代古 銅鳥

四十四圖  
銘 無  
寶七田平  
寶七代古 銅鳥

六十四圖  
亮就田平  
寶七代古 銅鳥

八十四圖  
銘 無  
寶七代古 銅鳥

第四百二十圖  
不田春就  
鳥銅 銅子地色銅 裏金

第四百二十一圖  
奉命安政五戊午孟春  
水府住萩谷勝平刻  
鳥銅 裏金 銅片可形

第四百二十二圖  
橫谷宗成骨法  
赤城軒泰山元字模鑄  
銅 銅子地 裏金

第四百二十三圖  
赤城軒泰山元輝  
行年六十三  
銅 裏金 銅

第八十二圖  
繼芳部蘭  
銅裏 銅色地子銅金絲小 銅鳥

九十二圖  
繼芳部蘭  
月秋辰壬  
銅色地子銅 銅鳥 金銅裏

十三圖  
正芳村川  
銅色地子銅 銅鳥 金銅裏

二十三圖  
竹 如  
銅裏地子銅 銅鳥

第四百三十一圖  
應壽  
一枝軒堀江興成  
銅 銅色地子銅

第四百三十三圖  
如 竹  
銅 銅色地子銅

第四百三十四圖  
如 竹  
銅 銅色地子銅

第四百三十五圖  
正 則  
銅 銅色地子銅



第百一十號  
第 一 號  
作 者 不 詳

第百一十二號  
第 一 號  
作 者 不 詳

第百一十三號  
第 一 號  
作 者 不 詳

第百一十四號  
第 一 號  
作 者 不 詳

第百一十五號  
第 一 號  
作 者 不 詳

第百一十六號  
第 一 號  
作 者 不 詳

第百一十七號  
第 一 號  
作 者 不 詳

第百一十八號  
第 一 號  
作 者 不 詳

第百一十九號  
第 一 號  
作 者 不 詳

第百二十號  
第 一 號  
作 者 不 詳

第百二十一號  
第 一 號  
作 者 不 詳

第百二十二號  
第 一 號  
作 者 不 詳

第百二十三號  
第 一 號  
作 者 不 詳

第百二十四號  
第 一 號  
作 者 不 詳

第百二十五號  
第 一 號  
作 者 不 詳

第百二十六號  
第 一 號  
作 者 不 詳

第百二十七號  
第 一 號  
作 者 不 詳

第百二十八號  
第 一 號  
作 者 不 詳

第百二十九號  
第 一 號  
作 者 不 詳

第百三十號  
第 一 號  
作 者 不 詳

第百三十一號  
第 一 號  
作 者 不 詳

第十四百四第  
を つ な  
紙墨裏 彫内漆 彩色紙裏 刷

圖一十四百四第  
之作雄夏日冬西辛  
彫内漆 彩色 刷鳥

圖二十四百四第  
信知谷染  
刷鳥

圖三十四百四第  
美長源子行蟻  
彩色地子刷 刷鳥 金襴裏

第四百五十一圖  
松浦徳清  
鳥刷 彩色地子刷 裏金

第四百五十圖  
金山  
金海人

第四百四十九圖  
金龍齋秀國  
刷鳥

第四百四十八圖  
大龍齋光典  
刷鳥

第四百四十七圖  
正樂  
刷鳥

第四百四十六圖  
長常  
刷鳥

第四百四十五圖  
長常  
刷鳥

第四百四十四圖  
關義則  
刷鳥

圖三十五百四第  
作香師山石  
彩色 刷鳥

圖五十五百四第  
廣元亭下松  
彩色地子刷 刷鳥

圖七十五百四第  
義重橘  
刷鳥 裏金

圖九十五百四第  
定清住齋仙  
刷鳥 裏金

圖二十五百四第  
造弘篤  
紙墨裏 彩色地子刷 刷鳥

圖四十五百四第  
作守政門衛左惣野細  
金襴裏 彩色紙裏 刷鳥

圖六十五百四第  
恒知  
彩色 刷鳥 刷鳥

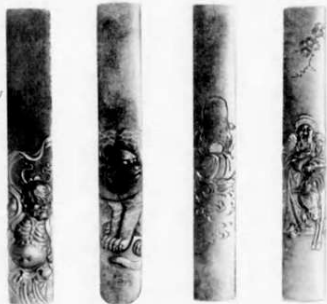
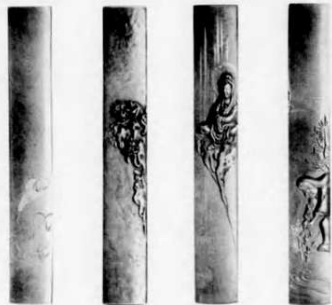
圖八十五百四第  
山マヨイ  
富盛彌阿正  
刷鳥 刷鳥

第四百三十六圖  
龍叟法眼源清齋  
刷鳥 彩色紙裏 裏金 片切刷

第四百三十七圖  
孔叟壽良造之  
刷鳥 彩色紙裏 裏金

第四百三十八圖  
壽良  
刷鳥 彩色紙裏 裏金

第四百三十九圖  
夏雄  
刷鳥 彩色紙裏 裏金



第四百四十一號  
 第四百四十二號  
 第四百四十三號  
 第四百四十四號  
 第四百四十五號  
 第四百四十六號  
 第四百四十七號  
 第四百四十八號  
 第四百四十九號  
 第五百號

第四百四十一號  
 第四百四十二號  
 第四百四十三號  
 第四百四十四號  
 第四百四十五號  
 第四百四十六號  
 第四百四十七號  
 第四百四十八號  
 第四百四十九號  
 第五百號

第四百四十一號  
 第四百四十二號  
 第四百四十三號  
 第四百四十四號  
 第四百四十五號  
 第四百四十六號  
 第四百四十七號  
 第四百四十八號  
 第四百四十九號  
 第五百號

圖一十六百四第  
乘榮藤後  
金

圖十六百四第  
孝光作乘榮  
繪色 銅鳥

圖三十六百四第  
乘顯藤後  
銀

圖二十六百四第  
乘榮藤後  
繪色 銅鳥

圖五十六百四第  
乘康藤後  
繪色 銅鳥

圖四十六百四第  
乘顯藤後  
繪色 銅鳥

圖七十六百四第  
作合<sup>守美</sup>藤後  
銀

圖六十六百四第  
壽光藤後  
金

圖九十六百四第  
美光藤後  
繪色 銅鳥片銀片

圖八十六百四第  
美光藤後  
金

圖一十七百四第  
介輔因岡吉  
金

圖十七百四第  
乘傳藤後  
繪色 銅鳥

圖三十七百四第  
秀正村野  
銀

圖二十七百四第  
次尹岡吉  
繪色 銀片 銅鳥

圖五十七百四第  
則政  
繪色 銅鳥

圖四十七百四第  
甫尋津  
繪色 銀片 金



第四百六十圖  
掌葉增葉草  
高麗 高麗

第四百六十二圖  
野薑菜  
高麗 高麗

第四百六十四圖  
野薑菜  
高麗 高麗

第四百六十六圖  
野薑菜  
高麗 高麗

第四百六十八圖  
野薑菜  
高麗 高麗

第四百七十圖  
野薑菜  
高麗 高麗

第四百七十二圖  
野薑菜  
高麗 高麗

第四百七十四圖  
野薑菜  
高麗 高麗

第四百六十一圖  
野薑菜  
高麗 高麗

第四百六十三圖  
野薑菜  
高麗 高麗

第四百六十五圖  
野薑菜  
高麗 高麗

第四百六十七圖  
野薑菜  
高麗 高麗

第四百六十九圖  
野薑菜  
高麗 高麗

第四百七十一圖  
野薑菜  
高麗 高麗

第四百七十三圖  
野薑菜  
高麗 高麗

第四百七十五圖  
野薑菜  
高麗 高麗



圖七十七百四第  
乘一藤後  
藍色 刺鳥

圖九十七百四第  
覽光藤後  
藍色 刺鳥

圖一十八百四第  
琴一田船  
藍色 刺鳥

圖三十八百四第  
勝一川中  
藍色 刺鳥

圖五十八百四第  
明東木荒  
金

圖七十八百四第  
恒利良奈  
藍色 刺鳥

圖九十八百四第  
壽利  
藍色 刺

圖一十九百四第  
親安  
藍色 刺鳥

圖六十七百四第  
乘一藤後  
藍色 刺鳥

圖八十七百四第  
保光藤後  
藍色 金

圖十八百四第  
琴一田船  
藍色 刺鳥

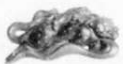
圖二十八百四第  
匠一川中  
藍色 金

圖四十八百四第  
武永井今  
藍色 刺鳥

圖六十八百四第  
光利良奈  
藍色 刺

圖八十八百四第  
次正良奈  
藍色

圖十九百四第  
八五彌屋土  
藍色 刺鳥



第四百三十四號  
對面一景  
鳥類 鳥類

第四百三十四號  
對面一景  
鳥類 鳥類

第四百三十五號  
對面一景  
鳥類 鳥類

第四百三十五號  
對面一景  
鳥類 鳥類

第四百三十六號  
對面一景  
鳥類 鳥類

第四百三十六號  
對面一景  
鳥類 鳥類

第四百三十七號  
對面一景  
鳥類 鳥類

第四百三十七號  
對面一景  
鳥類 鳥類

第四百三十八號  
對面一景  
鳥類 鳥類

第四百三十八號  
對面一景  
鳥類 鳥類

第四百三十九號  
對面一景  
鳥類 鳥類

第四百三十九號  
對面一景  
鳥類 鳥類

第四百四十號  
對面一景  
鳥類 鳥類

第四百四十號  
對面一景  
鳥類 鳥類

第四百四十一號  
對面一景  
鳥類 鳥類

第四百四十一號  
對面一景  
鳥類 鳥類

圖三十九百四第  
親 安  
特色 銅

圖五十九百四第  
親 安  
銅

圖七十九百四第  
隨政野濱  
銅片 銅鳥片

圖九十九百四第  
隨政野濱  
特色 銅鳥

圖一百五第  
隨政野濱  
特色 銅

圖三百五第  
隨垣野濱  
金

圖五百五第  
隨直野濱  
特色 銅鳥 銅鳥

圖七百五第  
現宗谷橫  
人 銅鳥 金

圖二十九百四第  
親 安  
特色 銅

圖四十九百四第  
親 安  
銅 銅

圖六十九百四第  
信 安  
特色 銅 日石 銅

圖八十九百四第  
隨政野濱  
特色 銅

圖百五第  
隨政野濱  
特色 銅

圖二百五第  
隨政野濱  
特色 銅

圖四百五第  
隨政問岩  
特色 銅 銅

圖六百五第  
隨保野濱  
特色 銅 銅



第四百五十二號  
安 瓶  
高 三 寸

第四百五十三號  
安 瓶  
高 三 寸

第四百五十四號  
安 瓶  
高 三 寸

第四百五十五號  
安 瓶  
高 三 寸

第四百五十六號  
安 瓶  
高 三 寸

第四百五十七號  
安 瓶  
高 三 寸

第四百五十八號  
安 瓶  
高 三 寸

第四百五十九號  
安 瓶  
高 三 寸

第四百六十號  
安 瓶  
高 三 寸

第四百六十一號  
安 瓶  
高 三 寸

第四百六十二號  
安 瓶  
高 三 寸

第四百六十三號  
安 瓶  
高 三 寸

第四百六十四號  
安 瓶  
高 三 寸

第四百六十五號  
安 瓶  
高 三 寸

第四百六十六號  
安 瓶  
高 三 寸

第四百六十七號  
安 瓶  
高 三 寸

圖九百五第  
與宗谷橫  
影寫金

圖八百五第  
現宗谷橫  
影寫片金

圖一百五第  
軒立白  
繪色金

圖十百五第  
武友谷橫  
繪

圖三十百五第  
春直川柳  
繪色銀葉 銅鳥

圖二十百五第  
光直川柳  
金

圖五十百五第  
春直川柳  
繪色銀葉 銅鳥

圖四十百五第  
春直川柳  
金

圖七十百五第  
連直川柳  
繪色銀葉 銅鳥

圖六十百五第  
春直川柳  
繪色 銅鳥

圖九十百五第  
明春野河  
繪色 銀葉

圖八十百五第  
孝直川柳  
金

圖一百二十百五第  
明春野河  
繪色銀葉 銅鳥片銀葉片

圖十二百五第  
明春野河  
繪色 銅片合銀葉金片

圖三十二百五第  
壽水  
金

圖二十二百五第  
英春島中  
金



第五百八號  
謝晉璋藏  
光緒

第五百十號  
謝晉璋藏  
光緒

第五百十二號  
謝川書藏  
光緒

第五百十四號  
謝川書藏  
光緒

第五百十六號  
謝川書藏  
光緒

第五百十八號  
謝川書藏  
光緒

第五百二十號  
謝川書藏  
光緒

第五百二十二號  
謝川書藏  
光緒

第五百九號  
謝晉璋藏  
光緒

第五百十一號  
謝川書藏  
光緒

第五百十三號  
謝川書藏  
光緒

第五百十五號  
謝川書藏  
光緒

第五百十七號  
謝川書藏  
光緒

第五百十九號  
謝川書藏  
光緒

第五百二十一號  
謝川書藏  
光緒

第五百二十三號  
謝川書藏  
光緒

圖五十二百五第  
滿英  
繪色 銅片 磁鐵片

圖七十二百五第  
寬昆木岩  
磁 鐵

圖九十二百五第  
利寬木岩  
金

圖一十三百五第  
甫正藤武  
繪色 銅

圖三十三百五第  
利光岡菊  
金

圖五十三百五第  
好直野佐  
銅

圖七十三百五第  
常政黒石  
繪色 銅片 金片

圖九十三百五第  
美政黒石  
繪色 磁片 銅片 銅片

圖四十二百五第  
秀英森大  
金

圖六十二百五第  
寬昆木岩  
磁 鐵

圖八十二百五第  
寬昆木岩  
磁 鐵

圖十三百五第  
永宗木岩  
銅

圖二十三百五第  
行光岡菊  
金

圖四十三百五第  
珍元川古  
繪色 磁片 銅片

圖六十三百五第  
照直野佐  
金 磁 銅片

圖八十三百五第  
美政黒石  
金



第百二十四號  
水龍佩  
長 1.5 厘米  
寬 0.8 厘米

第百二十五號  
天 一 形  
長 1.5 厘米  
寬 0.8 厘米

第百二十六號  
雙龍佩  
長 1.5 厘米  
寬 0.8 厘米

第百二十七號  
雙龍佩  
長 1.5 厘米  
寬 0.8 厘米

第百二十八號  
雙龍佩  
長 1.5 厘米  
寬 0.8 厘米

第百二十九號  
雙龍佩  
長 1.5 厘米  
寬 0.8 厘米

第百三十號  
雙龍佩  
長 1.5 厘米  
寬 0.8 厘米

第百三十一號  
雙龍佩  
長 1.5 厘米  
寬 0.8 厘米

第百三十二號  
雙龍佩  
長 1.5 厘米  
寬 0.8 厘米

第百三十三號  
雙龍佩  
長 1.5 厘米  
寬 0.8 厘米

第百三十四號  
雙龍佩  
長 1.5 厘米  
寬 0.8 厘米

第百三十五號  
雙龍佩  
長 1.5 厘米  
寬 0.8 厘米

第百三十六號  
雙龍佩  
長 1.5 厘米  
寬 0.8 厘米

第百三十七號  
雙龍佩  
長 1.5 厘米  
寬 0.8 厘米

第百三十八號  
雙龍佩  
長 1.5 厘米  
寬 0.8 厘米

第百三十九號  
雙龍佩  
長 1.5 厘米  
寬 0.8 厘米



圖一十四百五第  
明英黑石  
繪色銀象 銅鳥

圖十四百五第  
英政黑石  
繪色銀象 銅鳥

圖三十四百五第  
就春田平  
繪色 銅鳥

圖二十四百五第  
明光黑石  
繪色銀象 銅鳥

圖五十四百五第  
銘 無  
(田 平)  
入寶七金 銅鳥

圖四十四百五第  
銘 無  
(田 平)  
入寶七銀 銅鳥

圖七十四百五第  
春政貫小  
銅 銅

圖六十四百五第  
壽 通  
銅片 銅鳥片

圖九十四百五第  
行美知地伊  
繪色 銅鳥

圖八十四百五第  
久美川玉  
繪色銀象 銅鳥

圖一十五百五第  
政利川江  
小六 金

圖十五百五第  
善友柳一  
金

圖二十五百五第  
則久塚運  
繪色銀象 銅鳥

圖三十五百五第  
則久塚運  
繪色銀象 銅鳥

圖四十五百五第  
則久塚運  
繪色 銅鳥



第五百四十四號  
作龍鳥英  
高四·五公分

第五百四十一號  
作龍英  
高·五公分

第五百四十二號  
作龍英  
高四·五公分

第五百四十五號  
作龍英  
高·五公分

第五百四十四號  
作龍  
高四·五公分

第五百四十五號  
作龍  
高四·五公分

第五百四十九號  
作龍  
高四·五公分

第五百五十號  
作龍  
高四·五公分

第五百五十六號  
王州英  
高四·五公分

第五百五十七號  
作龍英  
高四·五公分

第五百五十八號  
作龍英  
高四·五公分

第五百五十九號  
作龍英  
高四·五公分

第五百六十二號  
作龍英  
高四·五公分

第五百六十三號  
作龍英  
高四·五公分

第五百六十四號  
作龍英  
高四·五公分

圖六十五百五第  
供政田福  
金

圖五十五百五第  
甫南菊  
藍色 藍色 藍色

圖八十五百五第  
壽清中田  
金 藍色

圖七十五百五第  
成興江堀  
藍色 金

圖十六百五第  
次長橋高  
藍色 金

圖九十五百五第  
良壽  
藍色 藍色 藍色 藍色

圖二十六百五第  
胤義  
藍色 藍色

圖一十六百五第  
雄夏  
金

圖四十六百五第  
常長  
藍色 藍色 藍色 藍色

圖三十六百五第  
常長  
藍色 藍色 藍色

圖六十六百五第  
山雪  
藍色 藍色 藍色 藍色 藍色

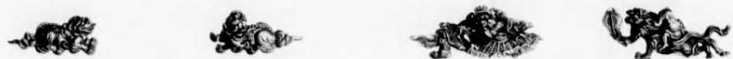
圖五十六百五第  
常長  
藍色 藍色 藍色

圖八十六百五第  
代常  
藍色 藍色 藍色 藍色 藍色

圖七十六百五第  
常長  
藍色 金

圖七十五百五第  
琳光月大  
藍色 藍色 藍色 藍色

圖九十六百五第  
之常  
小藍色 藍色 藍色



第五百五十五號  
獅頭飾  
高 五 厘米

第五百五十六號  
獅頭飾  
高 五 厘米



第五百五十七號  
獅頭飾  
高 五 厘米

第五百五十八號  
獅頭飾  
高 五 厘米



第五百五十九號  
獅頭飾  
高 五 厘米

第五百六十號  
獅頭飾  
高 五 厘米



第五百六十一號  
獅頭飾  
高 五 厘米

第五百六十二號  
獅頭飾  
高 五 厘米



第五百六十三號  
獅頭飾  
高 五 厘米

第五百六十四號  
獅頭飾  
高 五 厘米



第五百六十五號  
獅頭飾  
高 五 厘米

第五百六十六號  
獅頭飾  
高 五 厘米



第五百六十七號  
獅頭飾  
高 五 厘米

第五百六十八號  
獅頭飾  
高 五 厘米



第五百六十九號  
獅頭飾  
高 五 厘米

第五百七十號  
獅頭飾  
高 五 厘米

圖二百七十五第  
興光  
金

圖四十七百五第  
興光  
繪色 紙

圖六十七百五第  
興秀  
繪

圖八十七百五第  
賀一崎山  
繪色 紙 金

圖九十七百五第  
廣元亭下松  
繪色 紙 金 湖島

圖二百八十五第  
義重橋門衛左七忠埋  
繪色 紙 金 湖島

圖四十八百五第  
文赤  
金

圖六十八百五第  
昌光堂川臨  
繪色 紙 湖島

圖一十七百五第  
興光  
繪色 湖島

圖三十七百五第  
興光  
繪色 湖島

圖五十七百五第  
弘光  
繪色 金

圖七十七百五第  
久興  
繪色 金

圖九十七百五第  
賀一崎山  
繪色 紙 金 湖島

圖一十八百五第  
貫春木青  
金

圖三十八百五第  
彌阿正田秋  
繪色 紙

圖五十八百五第  
昌光堂川臨  
繪色 湖島



第五百三十一圖  
次 興  
鳥 獸

第五百三十二圖  
次 興  
鳥 獸

第五百三十三圖  
次 興  
鳥 獸

第五百三十四圖  
次 興  
鳥 獸

第五百三十五圖  
次 興  
鳥 獸

第五百三十六圖  
次 興  
鳥 獸

第五百三十七圖  
次 興  
鳥 獸

第五百三十八圖  
次 興  
鳥 獸

第五百三十九圖  
次 興  
鳥 獸

第五百四十圖  
次 興  
鳥 獸

第五百四十一圖  
次 興  
鳥 獸

第五百四十二圖  
次 興  
鳥 獸

第五百四十三圖  
次 興  
鳥 獸

第五百四十四圖  
次 興  
鳥 獸

第五百四十五圖  
次 興  
鳥 獸

第五百四十六圖  
次 興  
鳥 獸

第五百八十七圖  
美濃住光暎  
鳥飼 小幡金剛下印色繪

第五百九十二圖  
吉岡宗印  
鳥飼 種子地色繪

第五百九十五圖  
津尋甫  
鳥飼 種子地

第五百九十九圖  
後藤法橋一乘門  
中川一勝  
鳥飼 種子地

第五百八十八圖  
桑村源左衛門克久  
延享五年戊辰四月吉日  
某集 小幡鳥飼 海内彩色繪

第五百九十二圖  
吉岡因幡介易次  
鳥飼 種子地色繪

第五百九十六圖  
辻致近  
鳥飼 色繪

第六百圖  
橋本一至  
鳥飼 種子地色繪

第五百八十九圖  
水野榮次郎克正  
鳥飼 種子地色繪

第五百九十三圖  
野村正英  
鳥飼 種子地色繪

第五百九十七圖  
後藤法橋一乘  
鳥飼 某集彩色繪五訂

第六百一圖  
戶張富久  
鳥飼 種子地色繪

第五百九十圖  
藤木茂之  
鳥飼 種子地色繪

第五百九十四圖  
江府住  
津尋甫  
鳥飼 種子地色繪

第五百九十八圖  
洛北凸凹山人  
鳥飼 某集彩色繪

第六百二圖  
守部厚隆  
鳥飼 種子地色繪



一、山水图  
 二、人物图  
 三、花鸟图  
 四、文字图  
 五、其他图  
 六、山水图  
 七、人物图  
 八、花鸟图  
 九、文字图  
 十、其他图  
 十一、山水图  
 十二、人物图  
 十三、花鸟图  
 十四、文字图  
 十五、其他图  
 十六、山水图  
 十七、人物图  
 十八、花鸟图  
 十九、文字图  
 二十、其他图



第六百三圖  
利 永  
鳥刺 石目地色繪

第六百四圖  
奈良利光  
鳥刺 石目地色繪

第六百五圖  
利 壽  
鳥刺 色繪

第六百六圖  
利 壽  
鳥刺 小縮金 石目地色繪

第六百七圖  
正 長  
鳥刺 色繪

第六百八圖  
安 親  
鳥刺 石目地色繪

第六百九圖  
安 親  
鳥刺 色繪

第六百十圖  
安 親  
鳥刺 餅子地

第六百十一圖  
永 春  
鳥刺 赤色繪 角形

第六百十二圖  
乘 意  
鳥刺 色繪 角形

第六百十三圖  
乙柳軒政隨  
鳥刺 石目地色繪

第六百十四圖  
麗風堂政隨  
鳥刺 色繪

第六百十五圖  
望 貞軒矩隨  
松壽軒矩隨  
文政二年巳卯正月業之  
鳥刺 色繪

第六百十六圖  
乙柳軒兼隨  
鳥刺 色繪 角形

第六百十七圖  
乙柳軒濱野鋪隨  
鳥刺 餅子地色繪

第六百十八圖  
乙柳軒味墨  
鳥刺 餅子地色繪



11

1. ...  
2. ...  
3. ...  
4. ...  
5. ...  
6. ...  
7. ...  
8. ...  
9. ...  
10. ...  
11. ...  
12. ...  
13. ...  
14. ...  
15. ...  
16. ...  
17. ...  
18. ...  
19. ...  
20. ...

第六百十九圖  
祖父宗與作  
宗與  
鳥刺 小幡 多軒 子地色繪

第六百二十三圖  
宗與  
鳥刺 軒子地色繪

第六百二十七圖  
弘化乙巳南呂  
春明法眼  
鳥刺 軒子地色繪

第六百三十一圖  
英昌  
鳥刺 軒子地色繪

第六百二十圖  
宗珉  
鳥刺 軒子地色繪

第六百二十四圖  
宗與  
鳥刺 軒子地色繪

第六百二十八圖  
廣春任  
鳥刺 軒子地色繪

第六百三十二圖  
大藏英秀  
鳥刺 軒子地色繪

第六百二十一圖  
宗珉  
鳥刺 軒子地色繪

第六百二十五圖  
柳川直政  
鳥刺 軒子地色繪

第六百二十九圖  
永壽  
鳥刺 軒子地色繪

第六百三十三圖  
大森英秀  
鳥刺 軒子地色繪

第六百二十二圖  
宗壽  
鳥刺 軒子地色繪

第六百二十六圖  
柳川直光  
鳥刺 軒子地色繪

第六百三十圖  
永保  
鳥刺 軒子地色繪

第六百三十四圖  
大森英滿  
鳥刺 軒子地色繪



第六百二十二號  
 第六百二十三號  
 第六百二十四號  
 第六百二十五號  
 第六百二十六號  
 第六百二十七號  
 第六百二十八號  
 第六百二十九號  
 第六百三十號

第六百三十五圖  
淺井昆寛  
鳥飼 獅子地色繪

第六百三十六圖  
岩本昆寛  
鳥飼 石目地色繪

第六百三十七圖  
岩本宗水  
鳥飼 獅子地色繪

第六百三十八圖  
稻川良克  
鳥飼 獅子地色繪

第六百三十九圖  
菊岡光行  
鳥飼 獅子地色繪

第六百四十圖  
古川元珍  
鳥飼 獅子地色繪 小繪金毛彫

第六百四十一圖  
古川常珍  
鳥飼 獅子地色繪

第六百四十二圖  
田邊伴正  
鳥飼 獅子地色繪

第六百四十三圖  
佐野道好  
鳥飼 獅子地色繪

第六百四十四圖  
石黒政常  
鳥飼 獅子地色繪

第六百四十五圖  
石黒盛常  
鳥飼 獅子地色繪

第六百四十六圖  
石黒政近  
鳥飼 獅子地色繪

第六百四十七圖  
審岳齋石黒政美  
鳥飼 獅子地色繪

第六百四十八圖  
石黒是美  
鳥飼 獅子地色繪

第六百四十九圖  
石黒政明  
鳥飼 獅子地色繪 小繪金毛彫

第六百五十圖  
英文幸西仲多作之  
英明  
鳥飼 獅子地色繪



御川貞吉  
第六百三十六回

岩本宗水  
第六百三十四回

岩本貞直  
第六百三十六回

野村貞直  
第六百三十五回

田代宗五  
第六百四十二回

吉川宗直  
第六百四十一回

古川宗直  
第六百四十一回

藤岡宗直  
第六百四十五回

江原宗直  
第六百四十八回

江原宗直  
第六百四十五回

江原宗直  
第六百四十四回

江原宗直  
第六百四十三回

英田  
第六百五十八回

江原宗直  
第六百四十五回

江原宗直  
第六百四十六回

江原宗直  
第六百四十五回

第六百五十一圖  
平田就門  
鳥飼 鎌田地金七寶

第六百五十五圖  
通壽  
鳥飼 色繪

第六百五十九圖  
生涼軒萩谷勝平  
鳥飼 色繪 内合

第六百六十三圖  
風流軒高瀬榮壽  
鳥飼 色繪

第六百五十二圖  
七代孫  
平田就亮  
鳥飼 鎌田地金七寶

第六百五十六圖  
芝松齋政春造  
鳥飼 石目地色繪

第六百六十四圖  
一柳友善  
鳥飼 色繪

第六百六十四圖  
久則  
鳥飼 大學正石目地色繪

第六百五十三圖  
平田春就  
鳥飼 獅子地色繪

第六百五十七圖  
玉川美久  
鳥飼 獅子地色繪

第六百六十一圖  
行年六十五歲  
宗麟  
鳥飼 獅子地色繪

第六百六十五圖  
久則  
鳥飼 獅子地色繪

第六百五十四圖  
無銘(平田)  
鳥飼 鎌田地金七寶

第六百五十八圖  
弘壽  
鳥飼 色繪

第六百六十二圖  
赤城軒泰山元孚  
鳥飼 色繪

第六百六十六圖  
菊川久英  
鳥飼 獅子地金七寶



正田 正田  
第六百五十四圖

正田 正田  
第六百五十三圖

正田 正田  
第六百五十二圖

正田 正田  
第六百五十一圖

正田 正田  
第六百五十八圖

正田 正田  
第六百五十七圖

正田 正田  
第六百五十六圖

正田 正田  
第六百五十五圖

正田 正田  
第六百六十二圖

正田 正田  
第六百六十一圖

正田 正田  
第六百六十圖

正田 正田  
第六百五十九圖

正田 正田  
第六百六十六圖

正田 正田  
第六百六十五圖

正田 正田  
第六百六十四圖

正田 正田  
第六百六十三圖



第六百六十七回  
關部芳英  
鳥飼 新子地色繪

第六百六十八回  
堀江興成  
鳥飼 新子地色繪

第六百六十九回  
堀江龜三郎  
鳥飼 新子地色繪

第六百七十回  
堀江興吉  
鳥飼 新子地色繪

第六百七十一回  
如竹  
鳥飼 新子地色繪

第六百七十二回  
如水  
鳥飼 新子地色繪

第六百七十三回  
正則  
鳥飼 新子地色繪

第六百七十四回  
龍夏法眼  
鳥飼 新子地色繪

第六百七十五回  
應常青園君雷  
東龍齋藤原清壽  
鳥飼 小緑金新子地色繪

第六百七十六回  
丁卯南島日  
孔要壽良生  
鳥飼 新子地色繪

第六百七十七回  
法橋清重  
鳥飼 新子地色繪

第六百七十八回  
伊勢大日義宗刀  
鳥飼 新子地色繪

第六百七十九回  
染谷知信  
鳥飼 新子地色繪

第六百八十回  
夏雄  
鳥飼 新子地色繪

第六百八十一回  
於菟玉園中義胤  
鳥飼 新子地色繪

第六百八十二回  
梅忠就友  
鳥飼 新子地色繪

龍馬吉  
第六百六十四回

龍馬三編  
第六百六十三回

龍馬三編  
第六百六十八回

龍馬三編  
第六百六十三回

龍馬三編  
第六百六十四回

龍馬三編  
第六百六十三回

龍馬三編  
第六百六十二回

龍馬三編  
第六百六十二回

龍馬三編  
第六百六十八回

龍馬三編  
第六百六十三回

龍馬三編  
第六百六十八回

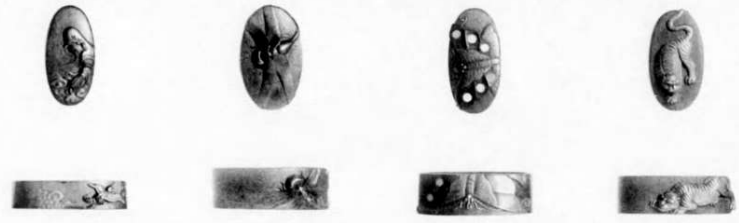
龍馬三編  
第六百六十五回

龍馬三編  
第六百八十二回

龍馬三編  
第六百八十一回

龍馬三編  
第六百八十一回

龍馬三編  
第六百八十三回



第六百八十三回  
長常  
鳥飼 色繪

第六百八十七回  
一行齋寫興  
鳥飼 色繪 肉合毛紙

第六百九十一回  
加壽貫  
鳥飼 色繪

第六百九十五回  
薩朝子入道宗典製  
鳥飼 色繪

第六百八十四回  
常直  
鳥飼 色繪 肉合毛紙

第六百八十八回  
近江八景橋頭彫之  
細野物左衛門政守  
鳥飼 小紙 金銀下地色繪

第六百九十二回  
花洛住水峯  
鳥飼 小紙 金銀下地色繪

第六百九十六回  
薩川堂光昌  
鳥飼 色繪

第六百八十五回  
正樂  
鳥飼 金銀下地色繪

第六百八十九回  
松下亭元廣  
鳥飼 色繪

第六百九十三回  
奥州仙臺住清定  
鳥飼 小紙 金銀

第六百九十七回  
澤陽雲齋作之  
鳥飼 色繪

第六百八十六回  
敏行  
鳥飼 石目地色繪

第六百九十四回  
有恒  
鳥飼 金銀下地色繪

第六百九十四回  
遊詠齋赤文  
鳥飼 色繪

第六百九十八回  
國重  
鳥飼 色繪 金銀下地



1871  
1872  
1873  
1874  
1875  
1876  
1877  
1878  
1879  
1880  
1881  
1882  
1883  
1884  
1885  
1886  
1887  
1888  
1889  
1890  
1891  
1892  
1893  
1894  
1895  
1896  
1897  
1898  
1899  
1900

大正二年七月二十一日印刷  
大正二年七月二十五日發行



不許  
複製

發行所  
東京市京橋區築地二丁目十番地  
古河家邸內  
安達仁造

發行者

東京市京橋區築地二丁目十番地  
古河家邸內  
安達仁造

印刷所

東京市京橋區新看町十三番地  
株式會社  
審美書院

終